

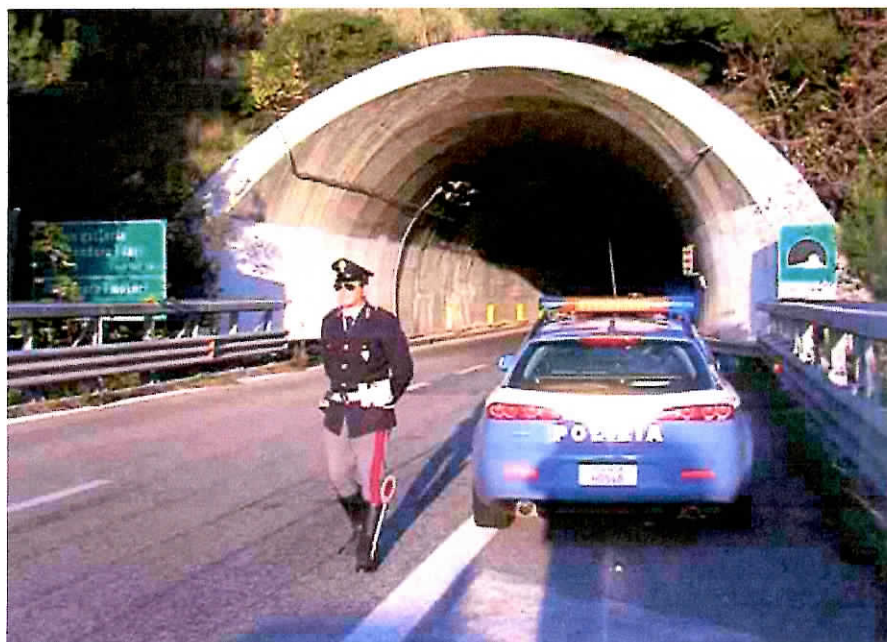
Home > Cronaca > G. Romeo > Capo d'Orlando e Tindari, Tindari il 28 luglio

Attualità Primo Piano

Gallerie A20, "Capo d'Orlando" riapre Venerdì, "Tindari" il 28 Luglio.

Di Giuseppe Romeo - 20 luglio 2016

182 0



Riapriranno nei prossimi giorni le gallerie "Capo d'Orlando" e "Tindari" sulla A20 Palermo-Messina, chiuse per lavori dopo il sequestro del Dicembre 2011 a seguito dell'inchiesta della Procura di Patti. Venerdì 22 sarà riaperto il transito direzione Messina all'interno della galleria Capo d'Orlando mentre il prossimo Giovedì 28 Luglio sarà aperta anche la galleria Tindari. Per consentire il trasloco del cantiere dalle gallerie lato monte a quelle sulla carreggiata lato mare, il traffico sarà interrotto interamente sulla tratta Brolo-Rocca di Capri Leone dalle 16 di Giovedì 21 alle 9 di Venerdì 22, e sulla tratta Falcone-Patti, negli stessi orari tra Mercoledì 27 e Giovedì 28 Luglio. In occasione della riapertura di Tindari si terrà una breve cerimonia alla presenza dei vertici del Consorzio autostrade siciliane, dei sindaci del territorio, delle autorità locali e del Presidente della Regione Rosario Crocetta.

This site uses cookies from Google to deliver its services, to personalize ads and to analyze traffic. Information about your use of this site is shared with Google. By using this site, you agree to its use of cookies.



ome page

NEBRODI E DINTORNI

AUTOSTRADA A20: CONCLUSI I LAVORI NELLE GALLERIE CAPO D'ORLANDO E TINDARI



20-7-2016 - Ultimati i lavori di consolidamento, riqualificazione ed adeguamento strutturale delle gallerie Capo d'Orlando e Tindari (posizionate nel lato monte della tratta autostradale Me-Pa - direzione di marcia da

PA a ME) è stata ridefinita la viabilità nella tratta secondo il seguente calendario:

□ dalle ore 7:00 di venerdì 22 luglio sarà aperta al traffico la carreggiata all'interno della Galleria Capo d'Orlando (lato monte) e, contestualmente, sarà chiusa quella lato mare per avviare gli interventi strutturali secondo i tempi contrattualmente fissati con l'appalto;

□ dalle ore 11 di giovedì 28 luglio sarà riaperta al traffico la carreggiata all'interno della Galleria Tindari (lato monte) e chiusa quella lato mare per dare inizio ai medesimi interventi strutturali.

Pertanto, per gli adempimenti di cantiere e di viabilità, la tratta compresa tra gli svincoli di Rocca di Caprileone e Brolo sarà chiusa in entrambe le direzioni di marcia, dalle ore 16:00 del 21 luglio alle ore 7:00 del 22 luglio.

In tale fascia gli utenti, provenienti da PA diretti a ME, dovranno uscire obbligatoriamente allo svincolo di Rocca di Caprileone e rientrare in autostrada utilizzando lo svincolo di Brolo e viceversa, per quelli che da ME sono diretti a PA (uscita a Brolo e rientro a Rocca di Caprileone).

Messina – Conclusi i lavori nelle gallerie di Capo d'Orlando e Tindari: dal 22 luglio nuova viabilità



f Mi piace 0

Mercoledì 20 Luglio 2016 18:11

Ultimati i lavori di consolidamento, riqualificazione ed adeguamento strutturale delle gallerie Capo d'Orlando e Tindari (posizionate nel lato monte della tratta autostradale Me-Pa – direzione di marcia da PA a ME) è stata ridefinita la viabilità nella tratta secondo il seguente calendario:



dalle ore 7:00 di venerdì 22 luglio

sarà aperta al traffico la carreggiata all'interno della Galleria Capo d'Orlando (lato monte) e, contestualmente, sarà chiusa quella lato mare per avviare gli interventi strutturali secondo i tempi contrattualmente fissati con l'appalto;

dalle ore 11 di giovedì 28 luglio sarà riaperta al traffico la carreggiata all'interno della Galleria Tindari (lato monte) e chiusa quella lato mare per dare inizio ai medesimi interventi strutturali.

Pertanto, per gli adempimenti di cantiere e di viabilità, la tratta compresa tra gli svincoli di Rocca di Caprileone e Brolo sarà chiusa in entrambe le direzioni di marcia, dalle ore 16:00 del 21 luglio alle ore 7:00 del 22 luglio.

In tale fascia gli utenti, provenienti da PA diretti a ME, dovranno uscire obbligatoriamente allo svincolo di Rocca di Caprileone e rientrare in autostrada utilizzando lo svincolo di Brolo e viceversa, per quelli che da ME sono diretti a PA (uscita a Brolo e rientro a Rocca di Caprileone).

[Italia ▼](#)[Milano ▼](#)[Genova ▼](#)[Napoli ▼](#)[Bologna ▼](#)[Roma ▼](#)[Torino ▼](#)[Catania ▼](#)[Venezia ▼](#)[Verona ▼](#)[Messina ▼](#)[Padova ▼](#)[Trieste ▼](#)[Taranto ▼](#)[Brescia ▼](#)

Sicilia: prevista per il 22 luglio la riapertura delle Gallerie Capo d'Orlando e Tindari

La

Ogg

[Home](#) [Notizie Messina](#) [Strettoweb](#)

Riapertura gallerie Capo d'Orlando e Tindari – Ultimati i lavori di consolidamento, riqualificazione ed adeguamento strutturale delle gallerie Capo d'Orlando e Tindari (posizionate nel lato monte della tratta autostradale Me-Pa – direzione di marcia da PA a ME) è stata ridefinita la viabilità nella tratta secondo il seguente calendario:

dalle ore 7:00 di venerdì 22 luglio sarà aperta al traffico la carreggiata all'interno della Galleria Capo d'Orlando (lato...

la provenienza: [Strettoweb](#)


[@EMAIL](#)[f FACEBOOK](#)[in LINKEDIN](#)[TWITTER](#)[g+ GOOGLE+](#)[P PINTEREST](#)

Tr

Fa

contact@le-ultime-notizie.eu

Sicilia: prevista per il 22 luglio la riapertura delle Gallerie Capo d'Orlando e Tindari

20 luglio 2016 18:55 |  Ilaria Quattrone

 Mi piace < 90 mila

Sono stati ultimati i lavori di consolidamento delle gallerie Capo d'Orlando e Tindari, che riapriranno il 22 luglio



Riapertura gallerie Capo d'Orlando e Tindari – Ultimati i lavori di consolidamento, riqualificazione ed adeguamento

strutturale delle **gallerie Capo d'Orlando e Tindari** (posizionate nel lato monte della tratta autostradale Me-Pa – direzione di marcia da PA a ME) è stata ridefinita la viabilità nella tratta secondo il seguente calendario:

dalle ore 7:00 di venerdì 22 luglio sarà aperta al traffico la carreggiata all'interno della **Galleria Capo d'Orlando** (lato monte) e, contestualmente, sarà chiusa quella lato mare per avviare gli interventi strutturali secondo i tempi contrattualmente fissati con l'appalto;

dalle ore 11 di giovedì 28 luglio sarà riaperta al traffico la carreggiata all'interno della **Galleria Tindari** (lato monte) e chiusa quella lato mare per dare inizio ai medesimi interventi strutturali.

Pertanto, per gli adempimenti di cantiere e di viabilità, la tratta compresa tra gli svincoli di Rocca di Caprileone e Brolo sarà chiusa in entrambe le direzioni di marcia, dalle ore 16:00 del 21 luglio alle ore 7:00 del 22 luglio. In tale fascia gli utenti, provenienti da PA diretti a ME, dovranno uscire obbligatoriamente allo svincolo di Rocca di Caprileone e rientrare in autostrada utilizzando lo svincolo di Brolo e viceversa, per quelli che da ME sono diretti a PA (uscita a Brolo e rientro a Rocca di Caprileone).

[Italia ▼](#)[Milano ▼](#)[Genova ▼](#)[Napoli ▼](#)[Bologna ▼](#)[Roma ▼](#)[Torino ▼](#)[Catania ▼](#)[Venezia ▼](#)[Verona ▼](#)[Messina ▼](#)[Padova ▼](#)[Trieste ▼](#)[Taranto ▼](#)[Brescia ▼](#)

Aprono le gallerie Tindari e Capo d'Orlando lato monte. Iniziano i lavori su quelle lato mare

[Home](#) [Notizie Messina](#) [Tempo Stretto](#)

Ultimati i lavori di consolidamento, riqualificazione ed adeguamento strutturale delle gallerie Capo d'Orlando e Tindari (posizionate nel lato monte della tratta autostradale Me-Pa - direzione di marcia da Pa a Me) è stata ridefinita la viabilità nella tratta secondo il seguente calendario:

- dalle ore 7 di venerdì 22 luglio sarà aperta al traffico la carreggiata all'interno della Galleria Capo d'Orlando (lato monte) e, contestualmente, sarà chiusa quella...

la provenienza: [Tempo Stretto](#)

[@EMAIL](#)[f FACEBOOK](#)[in LINKEDIN](#)[TWITTER](#)[g+ GOOGLE+](#)[P PINTEREST](#)

contact@le-ultime-notizie.eu

La

Ogg

Tr

Fa

Aprono le gallerie Tindari e Capo d'Orlando lato monte. Iniziano i lavori su quelle lato mare

Per gli adempimenti di cantiere e di viabilità, la tratta compresa tra gli svincoli di Rocca di Caprileone e Brolo sarà chiusa in entrambe le direzioni di marcia, dalle ore 16 del 21 luglio alle ore 7 del 22 luglio



Ultimati i lavori di consolidamento, riqualificazione ed adeguamento strutturale delle gallerie Capo d'Orlando e Tindari (posizionate nel lato monte della tratta autostradale Me-Pa - direzione di marcia da Pa a Me) è stata ridefinita la viabilità nella tratta secondo il seguente calendario:

- dalle ore 7 di venerdì 22 luglio sarà aperta al traffico la carreggiata all'interno della Galleria Capo d'Orlando (lato monte) e, contestualmente, sarà chiusa quella lato mare per avviare gli interventi strutturali secondo i tempi contrattualmente fissati con l'appalto;
- dalle ore 11 di giovedì 28 luglio sarà riaperta al traffico la carreggiata all'interno della Galleria Tindari (lato monte) e chiusa quella lato mare per dare inizio ai medesimi interventi strutturali.

Pertanto, per gli adempimenti di cantiere e di viabilità, la tratta compresa tra gli svincoli di Rocca di Caprileone e Brolo sarà chiusa in entrambe le direzioni di marcia, dalle ore 16 del 21 luglio alle ore 7 del 22 luglio.

In tale fascia gli utenti, provenienti da Palermo diretti a Messina, dovranno uscire obbligatoriamente allo svincolo di Rocca di Caprileone e rientrare in autostrada utilizzando lo svincolo di Brolo e viceversa, per quelli che da Messina sono diretti a Palermo (uscita a Brolo e rientro a Rocca di Caprileone).

Source URL: <http://www.tempostretto.it/news/cambio-carreggiata-aprono-gallerie-tindari-capo-d-orlando-lato-monte-iniziano-lavori-lato-mare.html>

[Italia ▼](#)[Milano ▼](#)[Genova ▼](#)[Napoli ▼](#)[Bologna ▼](#)[Roma ▼](#)[Torino ▼](#)[Catania ▼](#)[Venezia ▼](#)[Verona ▼](#)[Messina ▼](#)[Padova ▼](#)[Trieste ▼](#)[Taranto ▼](#)[Brescia ▼](#)

Nuova viabilità tra Capo d'Orlando e Tindari

La

Ogg

[Home](#) [Notizie Messina](#) [Messina Oggi](#)

Il Consorzio Autostrade ultima i lavori sull'autostrada in direzione Palermo Messina. Il calendario della viabilità è stato ridefinito

MESSINA | Il Consorzio Autostrade Siciliane ha comunicato di aver terminato i lavori di consolidamento, riqualificazione ed adeguamento strutturale delle gallerie Capo d'Orlando e Tindari. In seguito ai lavori condotti nel lato monte della tratta da Palermo a Messina, la viabilità è stata ridefinita secondo un nuovo calendario. Dalle 7:00 di venerdì 22 luglio sarà aperta al traffico la carreggiata all'interno della...

la provenienza: [Messina Oggi](#)

[@EMAIL](#)[f FACEBOOK](#)[in LINKEDIN](#)[t TWITTER](#)[g+ GOOGLE+](#)[p PINTEREST](#)

Tro

Fa

contact@le-ultime-notizie.eu

Questo sito utilizza i cookie per migliorare servizi e esperienza dei lettori. Se decidi di continuare la navigazione consideriamo che accetti il loro uso. [OK](#)

Edizioni: MESSINA IONIO NEBRODI TIRRENO

messinaoggi

 Cerca

CRONACA POLITICA CULTURA SPETTACOLI SPORT UNIVERSITA' SCUOLE REGIONE OPINIONI ALL NEWS FOTO VIDEO

CONSORZIO AUTOSTRADALE SICILIANE

NUOVA VIABILITÀ TRA CAPO D'ORLANDO E TINDARI

Il Consorzio Autostrade ultima i lavori sull'autostrada in direzione Palermo Messina. Il calendario della viabilità è stato ridefinito

CRONACA



MESSINA | Il Consorzio Autostrade Siciliane ha comunicato di aver terminato i lavori di consolidamento, riqualificazione ed adeguamento strutturale delle gallerie Capo d'Orlando e Tindari. In seguito ai lavori condotti nel lato monte della tratta da Palermo a Messina, la viabilità è stata ridefinita secondo un nuovo calendario.

Redazione

20/07/2016 | 16:05

Stampa notizia

Condividi

G+1 0

Email

Dalle 7:00 di venerdì 22 luglio sarà aperta al traffico la carreggiata all'interno della Galleria Capo d'Orlando (lato monte) e, contestualmente, sarà chiusa quella lato mare per avviare gli interventi strutturali secondo i tempi contrattualmente fissati con l'appalto, mentre dalle ore 11 di giovedì 28 luglio sarà riaperta al traffico la carreggiata all'interno della Galleria Tindari (lato monte) e chiusa quella lato mare per dare inizio ai medesimi interventi strutturali.

Il CAS comunica quindi che la tratta compresa tra gli svincoli di Rocca di Caprileone e Brolo sarà chiusa in entrambe le direzioni di marcia, dalle ore 16:00 del 21 luglio alle ore 7:00 del 22 luglio. In questa fascia gli utenti dovranno uscire obbligatoriamente allo svincolo di Rocca di Caprileone e rientrare in autostrada utilizzando lo svincolo di Brolo e viceversa, per quelli che da Messina sono diretti a Palermo (uscita a Brolo e rientro a Rocca di Caprileone).

0 commenti

Ordina per Novità



Il Cas (Consorzio autostrade siciliane) rende noto che sono stati ultimati i lavori di consolidamento, riqualificazione ed adeguamento strutturale delle gallerie “Capo d’Orlando” e “Maria SS. del Tindari” (foto in alto), posizionate nel lato monte della tratta autostradale Me-Pa- direzione di marcia da PA a ME è stata ridefinita la viabilità nella tratta. Nuova viabilità a decorrere da venerdì 22 luglio...

Ultimati i lavori di consolidamento, riqualificazione ed adeguamento strutturale delle gallerie “Capo d’Orlando” e “Maria SS. del Tindari” (posizionate nel lato monte della tratta autostradale Me-Pa- direzione di marcia da PA a ME) è stata ridefinita la viabilità nella tratta secondo il seguente calendario:

dalle ore 7 di venerdì 22 luglio sarà aperta al traffico la carreggiata all’interno della galleria “Capo d’Orlando (lato monte) e, contestualmente, sarà chiusa quella lato mare per avviare gli interventi strutturali secondo i tempi contrattualmente fissati con l’appalto;

dalle ore 11 di giovedì 28 luglio sarà riaperta al traffico la carreggiata all’interno della galleria “Maria SS. del Tindari” (lato monte) e chiusa quella lato mare per dare inizio ai medesimi interventi strutturali.

Pertanto, per gli adempimenti di cantiere e di viabilità, la tratta compresa tra gli svincoli di Rocca di Caprileone e Brolo sarà chiusa in entrambe le direzioni di marcia, dalle ore 16 del 21 luglio alle ore 7 del 22 luglio. In tale fascia gli utenti, provenienti da PA diretti a ME, dovranno uscire obbligatoriamente allo svincolo di Rocca di Caprileone e rientrare in autostrada utilizzando lo svincolo di Brolo e viceversa, per quelli che da ME sono diretti a PA (uscita a Brolo e rientro a Rocca di Caprileone).

Ufficio stampa Cas

Edited by, mercoledì 20 luglio 2016, ore 18,19.

(Visited 591 times,



Un appalto da oltre 14 milioni di euro. All'interno del tunnel tutto è stato messo a norma ed è stata riservata particolare attenzione al manto stradale

Ultimati i lavori, da oggi nuovamente percorribile sull'A20 la "Capo d'Orlando".

Dopo 5 anni riaprono

Erano state sequestrate nel 2011 dalla Procura

Il 28 sarà la volta della "Madonna del Tindari"

le due gallerie

per un rischio di crollo pari al 70%

Giuseppe Romeo

SANT'AGATA MILITELLO

Dopo poco meno di cinque anni dalla chiusura riaprono al transito le gallerie "Capo d'Orlando" e "Madonna del Tindari", sull'autostrada A20 Palermo - Messina, chiuse dal dicembre 2011 a seguito del sequestro disposto dalla Procura della Repubblica di Patti ed interessate, a partire dal luglio 2015, dai lavori di messa in sicurezza.

Domani, venerdì 22, sarà nuovamente fruibile la galleria "Capo d'Orlando" sulla carreggiata lato monte, direzione Messina, mentre la galleria "Madonna del Tindari", sullo stesso senso di marcia, sarà riaperta a partire dal prossimo 28 luglio.

Per consentire la riapertura delle gallerie ed il trasferimento del cantiere nei due tunnel corrispondenti lato mare, che saranno interessati da analoghi lavori, da oggi pomeriggio alle 16 e fino a domattina alle 7, rimarrà chiusa l'intera tratta compresa tra gli svincoli di Brolo e Rocca di Capri Leone, in entrambe le direzioni. Allo stesso modo il transito sarà interdetto tra il 27 ed il 28 luglio prossimi nella tratta Falcone - Patti.

In occasione della riapertura del tunnel di Tindari sarà organizzata anche una breve cerimonia alla presenza dei vertici del "Consorzio autostrade siciliane", con il presidente Rosario Faraci ed il direttore generale Salvatore Pirrone, cui prenderanno parte anche il presidente della Regione Rosario Crocetta, i sindaci del territorio ed i rappresentanti po-

litici ed istituzionali.

Nel corso dell'ultimo anno la due gallerie sono state interessate da lavori di consolidamento delle pareti e delle calotte, dalla riqualificazione e adeguamento degli impianti tecnologici, di ventilazione, illuminazione, antincendio e gestione automatizzata dei tunnel. Interventi sono stati eseguiti anche all'armatura delle strutture, con il rivestimento in lastre d'acciaio e spritz beton, realizzati, quindi, l'impianto di convogliamento delle acque, il consolidamento di alcuni tratti delle calotte con chiodi in acciaio, gli impianti elettrici, antincendio e di telecontrollo, e rifatto il manto d'asfalto. Un appalto, quello eseguito dall'Ati Luigi Notari e Bruno Teodoro, pari a 6.862.000 euro per le due gallerie "Capo d'Orlando" e 8.764.000 euro per "Tindari". Negli ultimi mesi il Cas ha quindi lavorato in stretto contatto con la Procura ed il Tribunale per ottenere il provvedimento di dissequestro che consentisse la riapertura delle gallerie alla cui chiusura si giunse a seguito della clamorosa inchiesta, supportata da perizie tecniche, che aveva accertato un rischio crollo del 70%.

L'attività d'indagine prese le mosse dal drammatico bollettino degli incidenti avvenuti sulla tratta Messina - Palermo. Dal gennaio 2006 al novembre 2011 furono registrati, infatti, ben 610 incidenti, con 13 morti ed oltre 400 feriti. La Procura si avvale quindi di specifiche consulenze, di natura tecnica sulle condizioni di sicurezza, e contabile, riguardo le somme investite dal Cas per la manutenzione. Una volta riaperte, sulle gallerie della carreggiata a monte sarà dunque dirottato l'intero traffico a doppio senso per il tempo necessario, stimato in 6 mesi secondo il contratto d'appalto, per l'esecuzione dei lavori sulla carreggiata direzione Palermo.



Salvatore Pirrone
direttore
generale del Cas
sarà presente
alla cerimonia
d'inaugurazione

Questo sito utilizza cookie di profilazione, propri o di altri siti, per inviare messaggi pubblicitari mirati. Se vuoi saperne di più o negare il consenso a tutti o ad alcuni cookie clicca qui. Se accetti a un qualunque elemento sottostante questo banner acconsenti all'uso dei cookie.

Ok

SICILIA

HOME SICILIA **MESSINA** CATANIA SIRACUSA RAGUSA TELE GAZZETTA MESSINA ANTENNA DELLO STRETTO

» CANALE SICILIA » Messina

A20

Dopo 5 anni riaprono le due gallerie

21/07/2016

Ultimati i lavori, da oggi nuovamente percorribile sull'A20 la "Capo d'Orlando". Il 28 sarà la volta della "Madonna del Tindari". Erano state sequestrate nel 2011 dalla Procura per un rischio di crollo pari al 70%

di Giuseppe Romeo |

[Gazzetta del Sud - Edizione di Messina](#)

Dopo poco meno di cinque anni dalla chiusura riaprono al transito le gallerie "Capo d'Orlando" e "Madonna del Tindari", sull'autostrada A20 Palermo - Messina, chiuse dal dicembre 2011 a seguito del sequestro disposto dalla Procura della Repubblica di Patti ed interessate, a partire dal luglio 2015, dai lavori di messa in sicurezza.

Domani, venerdì 22, sarà nuovamente fruibile la galleria "Capo d'Orlando" sulla carreggiata lato monte, direzione Messina, mentre la galleria "Madonna del Tindari", sullo stesso senso di marcia, sarà riaperta a partire dal prossimo 28 luglio.

Per consentire la riapertura delle gallerie ed il trasferimento del cantiere nei due tunnel corrispondenti lato mare, che saranno interessati da analoghi lavori, da oggi pomeriggio alle 16 e fino a domattina alle 7, rimarrà chiusa l'intera tratta compresa tra gli svincoli di Brolo e Rocca di Capri Leone, in entrambe le direzioni. Allo stesso modo il transito sarà interdetto tra il 27 ed il 28 luglio prossimi nella tratta Falcone - Patti.

In occasione della riapertura del tunnel di Tindari sarà organizzata anche una breve cerimonia alla presenza dei vertici del "Consorzio autostrade siciliane", con il presidente Rosario Faraci ed il direttore generale Salvatore Pirrone, cui prenderanno parte anche il presidente della Regione Rosario Crocetta, i sindaci del territorio ed i rappresentanti politici ed istituzionali.

Nel corso dell'ultimo anno la due gallerie sono state interessate da lavori di consolidamento delle pareti e delle calotte, dalla riqualificazione e adeguamento degli impianti tecnologici, di ventilazione, illuminazione, antincendio e gestione automatizzata dei tunnel. Interventi sono stati eseguiti anche all'armatura delle strutture, con il rivestimento in lastre d'acciaio e

spritz beton, realizzati, quindi, l'impianto di convogliamento delle acque, il consolidamento di alcuni tratti delle calotte con chiodi in acciaio, gli impianti elettrici, antincendio e di telecontrollo, e rifatto il manto d'asfalto. Un appalto, quello eseguito dall'Ati Luigi Notari e Bruno Teodoro, pari a 6.862.000 euro per le due gallerie "Capo d'Orlando" e 8.764.000 euro per "Tindari". Negli ultimi mesi il Cas ha quindi lavorato in stretto contatto con la Procura ed il Tribunale per ottenere il provvedimento di dissequestro che consentisse la riapertura delle gallerie alla cui chiusura si giunse a seguito della clamorosa inchiesta, supportata da perizie tecniche, che aveva accertato un rischio crollo del 70%.

L'attività d'indagine prese le mosse dal drammatico bollettino degli incidenti avvenuti sulla tratta Messina - Palermo. Dal gennaio 2006 al novembre 2011 furono registrati, infatti, ben 610 incidenti, con 13 morti ed oltre 400 feriti. La Procura si avvale quindi di specifiche consulenze, di natura tecnica sulle condizioni di sicurezza, e contabile, riguardo le somme investite dal Cas per la manutenzione. Una volta riaperte, sulle gallerie della carreggiata a monte sarà dunque dirottato l'intero traffico a doppio senso per il tempo necessario, stimato in 6 mesi secondo il contratto d'appalto, per l'esecuzione dei lavori sulla carreggiata direzione Palermo.

tags gallerie a20

Lascia il tuo commento

Testo

V

Questo sito utilizza cookie anche di terzi per inviarti pubblicit  e servizi in linea con le tue preferenze. Se vuoi saperne di pi  o modificare le tue preferenze, vai su [tutte le informazioni](#). Se non accetti, alcuni servizi potrebbero non funzionare correttamente. [OK](#)



Acireale



SCOPRI ALTRE CITT  

[ROMA](#) [MILANO](#) [NAPOLI](#) [PALERMO](#) [TORINO](#)

[HOME](#) [AZIENDE](#) [NOTIZIE](#) [EVENTI](#) [CINEMA](#) [FARMACIE](#) [SPECIALI](#) [METEO](#) [MAPPE](#)

[ULTIMA ORA](#) [CRONACA](#) [POLITICA](#) [ECONOMIA](#) [SPETTACOLO](#) [SPORT](#) [TECNOLOGIA](#)

Dopo 5 anni riaprono le due gallerie



Condividi con gli amici



Dopo poco meno di cinque anni dalla chiusura riaprono al transito le gallerie 'Capo d'Orlando' e 'Madonna del Tindari', sull'autostrada A20 Palermo - Messina, chiuse dal dicembre 2011 a seguito del...

[Leggi tutta la notizia](#)

Gazzetta del Sud - Online | 21-07-2016 07:09

Categoria: [CRONACA](#)

A20 Messina Palermo – Conclusi i lavori nelle gallerie Capo d'orlando e Tindari, da domani nuova viabilità

 www.nebrodi24.it/2016/07/21/conclusi-lavori-nelle-gallerie-capo-dorlando-tindari-lato-monte-nuova-viabilita-decorrere-dal-22-luglio/

Ultimati i lavori di consolidamento, riqualificazione ed adeguamento strutturale delle gallerie Capo d'Orlando e Tindari (posizionate nel lato monte della tratta autostradale Me-Pa – direzione di marcia da PA a ME) è stata ridefinita la viabilità nella tratta secondo il seguente calendario:

dalle ore 7:00 di domani venerdì 22 luglio sarà aperta al traffico la carreggiata all'interno della Galleria Capo d'Orlando (lato monte) e, contestualmente, sarà chiusa quella lato mare per avviare gli interventi strutturali secondo i tempi contrattualmente fissati con l'appalto;

dalle ore 11 di giovedì 28 luglio sarà riaperta al traffico la carreggiata all'interno della Galleria Tindari (lato monte) e chiusa quella lato mare per dare inizio ai medesimi interventi strutturali.

Pertanto, per gli adempimenti di cantiere e di viabilità, la tratta compresa tra gli svincoli di Rocca di Caprileone e Brolo sarà chiusa in entrambe le direzioni di marcia, dalle ore 16:00 del 21 luglio alle ore 7:00 del 22 luglio.

In tale fascia gli utenti, provenienti da PA diretti a ME, dovranno uscire obbligatoriamente allo svincolo di Rocca di Caprileone e rientrare in autostrada utilizzando lo svincolo di Brolo e viceversa, per quelli che da ME sono diretti a PA (uscita a Brolo e rientro a Rocca di Caprileone).



DIREDAZIONE / ATTUALITÀ, PRIMO PIANO / GIOVEDÌ, 21 LUGLIO 2016, 10:11

Autostrade, conclusi i lavori nelle gallerie Tindari e Capo D'Orlando

CERCA



Condivisioni

f Facebook

Twitter



Sono stati ultimati i lavori di consolidamento, riqualificazione ed adeguamento strutturale delle gallerie Capo d'Orlando e Tindari, posizionate nel lato monte della tratta autostradale Messina - Palermo.

Il Cas ha dunque modificato la viabilità nella tratta secondo il seguente calendario. Dalle 7 di venerdì 22 luglio sarà aperta al

traffico la carreggiata all'interno della galleria Capo d'Orlando (lato monte) e, contestualmente, sarà chiusa quella lato mare per avviare gli interventi strutturali secondo i tempi contrattualmente fissati con l'appalto.

Dalle 11 di giovedì 28 luglio sarà riaperta al traffico la carreggiata all'interno della galleria Tindari (lato monte) e chiusa quella lato mare per dare inizio ai medesimi interventi strutturali.

Pertanto, per gli adempimenti di cantiere e di viabilità, la tratta compresa tra gli svincoli di Rocca di Caprileone e Brolo sarà chiusa in entrambe le direzioni di marcia, dalle ore 16 del 21 luglio alle ore 7 del 22 luglio.

In tale fascia gli utenti, provenienti da Palermo diretti a ME, dovranno uscire obbligatoriamente allo svincolo di Rocca di Caprileone e rientrare in autostrada utilizzando lo svincolo di Brolo e viceversa, per quelli che da Messina sono diretti a Palermo (uscita a Brolo e rientro a Rocca di Caprileone).

Messina Palermo Catania Agrigento Caltanissetta Enna Ragusa Siracusa Trapani

AMnotizie.it

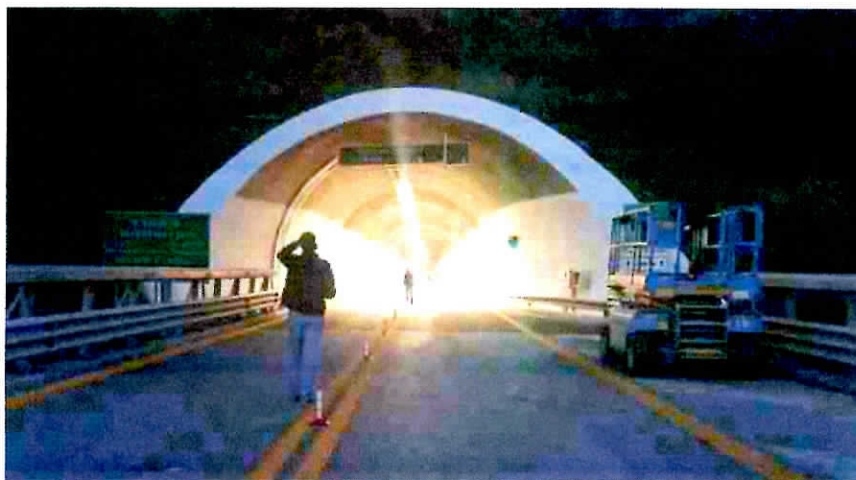
HOME ATTUALITÀ CRONACA CULTURA GIUDIZIARIA POLITICA SPETTACOLO SPORT ▼ FOTO VIDEO 🔍

Attualità

A20, pronte le gallerie Capo d'Orlando e Tindari. Chiusura tra Brolo e Rocca, dalle 16 di oggi alle 7 di domani

Di Giuseppe Romeo - 21 luglio 2016

👁 137 🗨 0



Si torna a transitare, quasi cinque anni dopo la chiusura, nelle gallerie "Capo d'Orlando" e "Madonna del Tindari", sull'autostrada A20 Palermo - Messina, chiuse dal Dicembre 2011 a seguito del sequestro disposto dalla Procura della Repubblica di Patti ed interessate, a partire da Luglio 2015, dai lavori di messa in sicurezza. Come avevamo già anticipato ieri, a partire da domani, 22 Luglio, sarà nuovamente fruibile la galleria "Capo d'Orlando" sulla carreggiata lato monte, direzione Messina, mentre la galleria "Madonna del Tindari", sullo stesso senso di marcia, sarà riaperta a partire dal prossimo 28 Luglio. Per consentire la riapertura delle gallerie ed il trasferimento del cantiere nei due tunnel corrispondenti lato mare, che saranno interessati da analoghi lavori, da oggi pomeriggio alle 16 e fino a domattina alle 7 rimarrà chiusa l'intera tratta compresa tra gli svincoli di Brolo e Rocca di Capri Leone, in entrambe le direzioni. Allo stesso modo il transito sarà interdetto tra il 27 ed il 28 Luglio prossimi nella tratta Falcone - Patti. In occasione della riapertura del tunnel di Tindari sarà

organizzata anche una breve cerimonia alla presenza dei vertici del consorzio autostrade siciliane, cui prenderanno parte anche il presidente della Regione Crocetta, i sindaci del territorio ed i rappresentanti politici ed istituzionali. Nel corso dell'ultimo anno la due gallerie sono state interessate da lavori di consolidamento delle pareti e delle calotte, dalla riqualificazione e adeguamento degli impianti tecnologici, di ventilazione, illuminazione, antincendio e gestione automatizzata dei tunnel con pannelli a messaggio variabile.



Interventi sono stati eseguiti anche all'armatura delle strutture, con il rivestimento in lastre d'acciaio e spritz beton, realizzati, quindi, l'impianto di convogliamento delle acque, il consolidamento di alcuni tratti delle calotte con chiodi in acciaio e il rifacimento del manto d'asfalto. Un appalto, quello eseguito dall'Ati Luigi Notari e Bruno Teodoro, pari a 6 milioni 862 mila euro per le due gallerie "Capo d'Orlando" e 8 milioni 764 mila euro per "Tindari". Negli ultimi mesi il Cas ha quindi lavorato in stretto contatto con la Procura ed il Tribunale per ottenere il provvedimento che consentisse la riapertura delle gallerie. L'intero traffico a doppio senso sarà quindi dirottato nelle nuove gallerie per il tempo necessario ai lavori sulla carreggiata direzione Palermo.



INCAMMINOweb

Supplemento del periodico Pattese IN CAMMINO

[Prima Pagina](#)

[Cronaca](#)

[Politica](#)

[Attualità](#)

[Sport](#)

[Vita Ecclesiale](#)

[Vid](#)

Autostrada: conclusi i lavori nelle gallerie Tindari e Capo d'Orlando (lato monte); nuova viabilità a partire dal 22 luglio

Scritto da Redazione

Giovedì 21 Luglio 2016 09:14

Visite articolo: 307 volte



Ultimati i lavori di consolidamento, riqualificazione ed adeguamento strutturale delle gallerie Capo d'Orlando e Tindari (posizionate nel lato monte della tratta autostradale Me-Pa - direzione di marcia da PA a ME) è stata ridefinita la viabilità nella tratta secondo il seguente calendario:

- **dalle ore 7:00 di venerdì 22 luglio** sarà aperta al traffico la carreggiata all'interno della Galleria Capo d'Orlando (lato monte) e, contestualmente, sarà chiusa quella lato mare per avviare gli interventi strutturali secondo i tempi contrattualmente fissati con l'appalto;
- **dalle ore 11 di giovedì 28 luglio** sarà riaperta al traffico la carreggiata all'interno della Galleria Tindari (lato monte) e chiusa quella lato mare per dare inizio ai medesimi interventi strutturali.

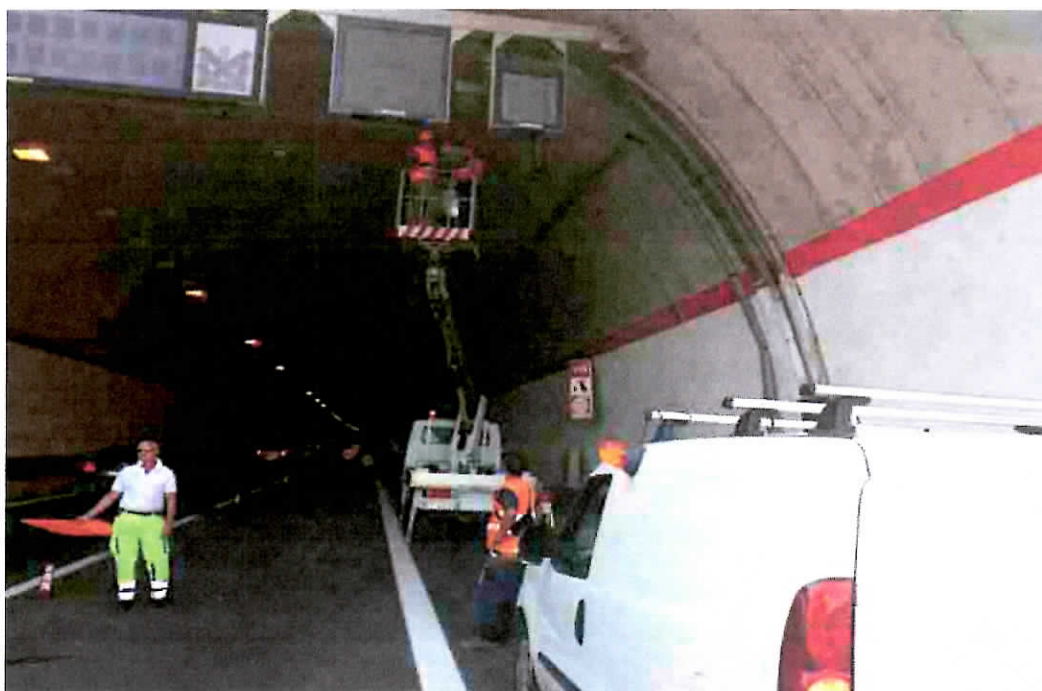
Pertanto, per gli adempimenti di cantiere e di viabilità, la tratta compresa tra gli svincoli di Rocca di Caprileone e Brolo **sarà chiusa in entrambe le direzioni di marcia, dalle ore 16:00 del 21 luglio alle ore 7:00 del 22 luglio.**

In tale fascia gli utenti, provenienti da PA diretti a ME, dovranno uscire obbligatoriamente allo svincolo di Rocca di Caprileone e rientrare in autostrada utilizzando lo svincolo di Brolo e viceversa, per quelli che da ME sono diretti a PA (uscita a Brolo e rientro a Rocca di Caprileone).

Vi informiamo che utilizziamo dei cookie per migliorare il nostro sito e la vostra esperienza di navigazione. Maggiori informazioni sono sulla pagina privacy. Grazie To find out more about the cookies we use and how to delete them, see our [privacy policy](#).

I accept cookies from this site.

Agree



Conclusi i lavori nelle gallerie Tindari e Capo d'Orlando, da domani nuova viabilità

Scritto da Redazione Lug 21, 2016 dimensione font Stampa Email

Ultimati i lavori di consolidamento, riqualificazione ed adeguamento strutturale delle gallerie Capo d'Orlando e Tindari (posizionate nel lato monte della tratta autostradale Me-Pa - direzione di marcia da PA a ME) è stata ridefinita la viabilità nella tratta secondo il seguente calendario:

Pubblicato in

[Tirrenica](#)

Vota questo articolo

(0 Voti)

- dalle ore 7:00 di venerdì 22 luglio sarà aperta al traffico la carreggiata all'interno della Galleria Capo d'Orlando (lato monte) e, contestualmente, sarà chiusa quella lato mare per avviare gli interventi strutturali secondo i tempi contrattualmente fissati con l'appalto;
- dalle ore 11 di giovedì 28 luglio sarà riaperta al traffico la carreggiata all'interno della Galleria Tindari (lato monte) e chiusa quella lato mare per dare inizio ai medesimi interventi strutturali.

Pertanto, per gli adempimenti di cantiere e di viabilità, la tratta compresa tra gli svincoli di Rocca di Caprileone e Brolo sarà chiusa in entrambe le direzioni di marcia, dalle ore 16:00 del 21 luglio alle ore 7:00 del 22 luglio.

In tale fascia gli utenti, provenienti da PA diretti a ME, dovranno uscire obbligatoriamente allo svincolo di Rocca di Caprileone e rientrare in autostrada utilizzando lo svincolo di Brolo e viceversa, per quelli che da ME sono diretti a PA (uscita a Brolo e rientro a Rocca di Caprileone).

Utilizziamo i cookie per essere sicuri che tu possa avere la migliore esperienza sul nostro sito. Se continui ad utilizzare questo sito acconsenti all'uso dei cookie

NuovoSoldo.it

CRONACHE

POLITICA

AMBIENTE E NATURA

SOLIDARIETÀ

SPORT E SPETTACOLI

CULTURA E STORIA

LAVORO

SOCIETÀ

HOME • SENZA CATEGORIA • CONCLUSI I LAVORI NELLE GALLERIE CAPO D'ORLANDO E TINDARI (LATO MONTE) –
NUOVA VIABILITÀ A DECORRERE DAL 22 LUGLIO

CONCLUSI I LAVORI NELLE GALLERIE CAPO D'ORLANDO E TINDARI (LATO MONTE) – NUOVA VIABILITÀ A DECORRERE DAL 22 LUGLIO

21 luglio 2016 • Nessun commento • Twitter  Mi piace



Cerri, Paolo (Pittore italiano, XX - XXI sec.) olio su tela, cm, 70 X 50

Ultimati i lavori di consolidamento, riqualificazione ed adeguamento strutturale delle gallerie Capo d'Orlando e Tindari (posizionate nel lato monte della tratta autostradale Me-Pa – direzione di marcia da PA a ME) è stata ridefinita la viabilità nella tratta secondo il seguente calendario:

ü dalle ore 7:00 di venerdì 22 luglio

sarà aperta al traffico la carreggiata all'interno della Galleria Capo d'Orlando (lato monte) e, contestualmente, sarà chiusa quella lato mare per avviare gli interventi strutturali secondo i tempi contrattualmente fissati con l'appalto;

ü dalle ore 11 di giovedì 28 luglio sarà riaperta al traffico la carreggiata all'interno della Galleria Tindari (lato monte) e chiusa quella lato mare per dare inizio ai medesimi interventi strutturali.

Pertanto, per gli adempimenti di cantiere e di viabilità, la tratta compresa tra gli svincoli di Rocca di Caprileone e Brolo sarà chiusa in entrambe le direzioni di marcia, dalle ore 16:00 del 21 luglio alle ore 7:00 del 22 luglio.

In tale fascia gli utenti, provenienti da PA diretti a ME, dovranno uscire obbligatoriamente allo svincolo di Rocca di Caprileone e rientrare in autostrada utilizzando lo svincolo di Brolo e viceversa, per quelli che da ME sono diretti a PA (uscita a Brolo e rientro a Rocca di Caprileone).



Riaprono le gallerie “Capo D’Orlando” e “Madonna del Tindari”

21 luglio 2016

[TWEETSHARE](#)



Ultimati i lavori delle gallerie dell'autostrada A20 Palermo-Messina che saranno nuovamente riaperte al traffico, dopo essere state sottoposte a sequestro nel dicembre 2011 dalla Procura di Patti per rischio crollo. La galleria “Capo d’Orlando” sarà fruibile sulla carreggiata lato monte, direzione Messina, mentre la galleria “Madonna del Tindari”, sullo stesso senso di marcia, sarà riaperta la prossima settimana.

SULLA A20. Era stata sequestrata, insieme alla «Tindari», dopo la perizia della Procura di Patti che rilevava «rischio crollo» a causa di infiltrazioni che avevano minato la stabilità

Lavori in autostrada: Capo d'Orlando, riapertura della galleria

Da oggi si potrà transitare. Era stata chiusa nel 2011

Per consentire la riapertura ed il trasferimento del cantiere nei due tunnel lato mare, sino alle prime ore di questa mattina rimarrà chiusa l'intera tratta tra gli svincoli di Brolo e Rocca di Capri Leone, in entrambe le direzioni.

Sergio Granata
CAPO D'ORLANDO

••• Primo importante passo, prima del totale ritorno alla normalità per gli automobilisti che percorrono quotidianamente l'autostrada Messina-Palermo. Da questa mattina si torna a transitare, dopo poco meno di cinque anni dalla chiusura, nella galleria «Capo d'Orlando», chiusa, insieme a quella «Madonna del Tindari», dal dicembre 2011 a seguito del sequestro disposto dalla Procura della Repubblica di Patti ed interessate, a partire da luglio 2015, dai lavori di messa in sicurezza.

Da oggi sarà nuovamente fruibile la galleria «Capo d'Orlando» sulla carreggiata lato monte, direzione Messina, mentre la galleria «Madonna del Tindari», sullo stesso senso di marcia, sarà riaperta giorno 28. Per consentire la riapertura delle gallerie ed il trasferimento del cantiere nei due tunnel corrispon-

denti lato mare, che saranno interessati da analoghi lavori, sino alle prime ore di questa mattina rimarrà chiusa l'intera tratta compresa tra gli svincoli di Brolo e Rocca di Capri Leone, in entrambe le direzioni. Allo stesso modo il transito sarà interdetto tra il 27 ed il 28 luglio nella tratta Falcone - Patti.

In occasione della riapertura del tunnel di Tindari sarà organizzata anche una breve cerimonia alla presenza dei vertici del Consorzio autostrade siciliane, cui prenderanno parte anche il presidente della Regione, Crocetta, i sindaci del territorio ed i rappresentanti politici ed istituzionali.

Nel corso dell'ultimo anno la due gallerie sono state interessate da lavori di consolidamento delle pareti e delle calotte, dalla riqualificazione e adeguamento degli impianti tecnologici, di ventilazione, illuminazione, antincendio e gestione automatizzata dei tunnel con pannelli a messaggio variabile. Interventi sono stati eseguiti anche all'armatura delle strutture, con il rivestimento in lastre d'acciaio e spritz beton, realizzati, quindi, l'impianto di convogliamento delle acque, il consolidamento di alcuni tratti delle calotte con chiodi in ac-

ciaio e il rifacimento del manto d'asfalto. Un appalto, quello eseguito dall'Ati Luigi Notari e Bruno Teodoro, pari a 6 milioni 862 mila euro per la galleria «Capo d'Orlando» e 8 milioni 764 mila euro per «Tindari». Negli ultimi mesi il Cas ha quindi lavorato in stretto contatto con la Procura ed il Tribunale per ottenere il provvedimento che consentisse la riapertura delle gallerie. L'intero traffico a doppio senso sarà quindi dirottato nelle nuove gallerie per il tempo necessario ai lavori sulla carreggiata direzione Palermo. Poi si potrà finalmente scrivere la parola fine su una vicenda che cinque anni fa fece scalpore in ambito nazionale. Le due gallerie, infatti, a seguito di una perizia della Procura di Patti risultarono a rischio di crollo a causa di infiltrazioni che avevano minato la stabilità delle strutture. Per questo i due tunnel finirono sotto sequestro con un blitz della Polizia Giudiziaria e della Polstrada, paralizzando il traffico tra Falcone e Rocca di Capri Leone.

Poi il Consorzio effettuò alcuni interventi tampone per consentire l'uso di almeno una carreggiata e poi iniziarono i primi lavori che vanno a concludersi. (*SEGR)



La galleria «Capo d'Orlando» chiusa dal dicembre 2011

AUTOSTRADA A20

Capo d'Orlando Riapre la galleria chiusa dal 2011

GRANATA A PAGINA 27



● Autostrada Messina-Palermo

Riapre galleria chiusa da 5 anni

... Da questa mattina sull'autostrada A20 si torna a transitare, dopo poco meno di cinque anni dalla chiusura, nella galleria «Capo d'Orlando», chiusa, insieme a quella «Madonna del Tindari», da dicembre 2011 a seguito del sequestro disposto dalla Procura di Patti ed interessate, a partire da luglio 2015, dai lavori di messa in sicurezza. Da oggi sarà nuovamente fruibile la galleria «Capo d'Orlando» sulla carreggiata lato monte, direzione Messina, mentre la galleria «Madonna del Tindari», sullo stesso senso di marcia, sarà riaperta giorno 28. Per consentire la riapertura delle gallerie ed il trasferimento del cantiere nei due tunnel corrispondenti lato mare, che saranno interessati da analoghi lavori, sino alle prime ore di questa mattina rimarrà chiusa l'intera tratta compresa tra gli svincoli di Brolo e Rocca di Capri Leone, in entrambe le direzioni. Allo stesso modo il transito sarà interdetto tra il 27 ed il 28 luglio nella tratta Falcone - Patti. (*SEGR*)



Attualità

Riaperta sulla A20 la galleria Capo d'Orlando (con l'autovelox)

Di Giuseppe Pintaudi - 22 luglio 2016

259 0



Come annunciato, è stata riaperta stamattina al transito (a cinque di distanza dal sequestro disposto dalla Procura) la galleria Capo d'Orlando dell'autostrada A20 in direzione Messina, tra gli svincoli di Rocca di Caprileone e Brolo. Ultimati i lavori di messa in sicurezza del tunnel, compresi la riqualificazione e l'adeguamento degli impianti tecnologici, di ventilazione, illuminazione, antincendio e gestione automatizzata con pannelli a messaggio variabile. All'ingresso della galleria anche

l'autovelox funzionante per riscontrare le violazioni del limite di velocità (60 kmh) da parte degli automobilisti. Il Consorzio autostrade fa sapere che l'impianto era stato installato mesi fa e va in direzione della sicurezza degli automobilisti, visto che la galleria è percorribile a doppio senso di circolazione.

Video 2 Gallerie

VIDEO | A20 Palermo Messina: Riaperte le gallerie Capo D'Orlando e Tindari

Di [Fabio Nicolosi](#) 25 lug 2016

Si torna a transitare, quasi cinque anni dopo la chiusura, nelle gallerie “Capo d’Orlando” e “Madonna del Tindari”, sull’autostrada A20 Palermo – Messina, chiuse dal Dicembre 2011.

I lavori avori di messa in sicurezza erano iniziati nel Luglio 2015.

Nel corso dell’ultimo anno le due gallerie sono state interessate da lavori di consolidamento delle pareti e delle calotte, dalla riqualificazione e adeguamento degli impianti tecnologici, di ventilazione, illuminazione, antincendio e gestione automatizzata dei tunnel con pannelli a messaggio variabile.

Interventi sono stati eseguiti anche all’armatura delle strutture, con il rivestimento in lastre d’acciaio e spritz beton, realizzati, quindi, l’impianto di convogliamento delle acque, il consolidamento di alcuni tratti delle calotte con chiodi in acciaio e il rifacimento del manto d’asfalto.

Un appalto, quello eseguito dall’Ati Luigi Notari e Bruno Teodoro, pari a 6 milioni 862 mila euro per le due gallerie “Capo d’Orlando” e 8 milioni 764 mila euro per “Tindari”.

E’ stata ridefinita la viabilità nella tratta secondo il seguente calendario:

- dalle ore 7:00 di venerdì 22 luglio sarà aperta al traffico la carreggiata all’interno della Galleria Capo d’Orlando (lato monte) e, contestualmente, sarà chiusa quella lato mare per avviare gli interventi strutturali secondo i tempi contrattualmente fissati con l’appalto;
- dalle ore 11 di giovedì 28 luglio sarà riaperta al traffico la carreggiata all’interno della Galleria Tindari (lato monte) e chiusa quella lato mare per dare inizio ai medesimi interventi strutturali.

Vi lasciamo ai due video:

Galleria Capo D’Orlando

TAORMINAINFORMA.it



21 ore fa

IL PRESIDENTE CROCETTA ALLA RIAPERTURA DELLA GALLERIA
TINDARI

26-7-2016

DI: ANTONIO PUGLISI 26 LUGLIO 2016

Patti - Dalle ore 21 del 27 luglio alle ore 7:00 dell'indomani, gli utenti provenienti da PA diretti a ME dovranno uscire obbligatoriamente allo svincolo di Patti e rientrare in autostrada dallo svincolo di Falcone. La deviazione per eseguire le necessarie incombenze al fine di posizionare il cantiere all'interno della Galleria Tindari-mare e spostare la viabilità nella carreggiata monte in doppio senso di circolazione.

Alle ore 11:00 di giovedì 28 luglio, il Presidente della Regione On. Rosario Crocetta sarà presente alla <riapertura al traffico> della Galleria Tindari-monte (direzione da PA a ME). Il Vescovo di Patti mons. Ignazio Zambito rivolgerà una personale benedizione alla intera autostrada. Alla iniziativa pure la deputazione regionale e nazionale messinese, alcune autorità istituzionali ed i Sindaci dei comuni geograficamente interessati alle due gallerie (la viabilità della Capo d'Orlando, è stata riavviata lo scorso 22 luglio).

Le personalità e gli invitati si ritroveranno alle ore 10:30 del 28 luglio, presso l'imbocco "lato ME" della Galleria Tindari-monte. In loco personale dell'autostrada per le indicazioni.

"E' stato fatto un grande lavoro, ha dichiarato il Presidente del CAS Rosario Faraci, peraltro nel rispetto dei tempi contrattuali. In entrambe le Gallerie gli interventi sono stati rivolti al consolidamento delle pareti e delle calotte nonché alla riqualificazione ed all'adeguamento di tutti gli impianti tecnologici (ventilazione, illuminazione, antincendio, gestione automatizzata delle gallerie e viabilità interna) con quelli di ultima generazione. Tutti i lavori sono stati eseguiti secondo moderne lavorazioni di settore. Un esempio per tutte: la illuminazione a led. Un sistema che cambierà in meglio la visibilità e, nel contempo, assicurerà un risparmio di spesa sul consumo totale. Una prestazione che estenderemo, appena possibile, ogni qualvolta debba essere effettuata una manutenzione nelle 159 gallerie della rete autostradale".

**COMMENTI** DI "GIOVEDÌ CROCETTA INAUGURA LA RIAPERTURA DELLA GALLERIA TINDARI" SHARE TWEET PIN SHARE

messinaoggi.it

CRONACA

APRIRE LA GALLERIA TINDARI, COSA SI FESTEGGIA?

Il presidente del Cas: "E' stato fatto un gran lavoro". Ma in Sicilia le autostrade sono lontane dagli standard di sicurezza europei



Tonino Demana

26/07/2016 | 11:16

MESSINA | Con le autostrade siciliane lontanissime dagli standard europei anche l'inaugurazione di un tratto stradale, uno svincolo o la consegna di una galleria chiusa per molto tempo per lavori diventano un evento da celebrare. Così giovedì alle 11, il presidente della Regione siciliana, Rosario Crocetta, sarà presente alla riapertura al traffico della galleria Tindari-monte (direzione Palermo-Messina).

Il vescovo di Patti mons. Ignazio Zambito rivolgerà una personale benedizione all'intera autostrada. All'appuntamento sarà presente la deputazione regionale e nazionale messinese, alcune autorità istituzionali ed i sindaci dei comuni geograficamente interessati alle due gallerie (la viabilità verso Capo d'Orlando è stata riavviata il 22 luglio scorso).

"E' stato fatto un grande lavoro - dichiara il presidente del Consorzio autostrade siciliane, Rosario Faraci - peraltro nel rispetto dei tempi contrattuali. In entrambe le gallerie gli interventi sono stati rivolti al consolidamento delle pareti e delle calotte nonché alla riqualificazione ed all'adeguamento di tutti gli impianti tecnologici (ventilazione, illuminazione, antincendio, gestione automatizzata delle gallerie e viabilità interna) con quelli di ultima generazione. Tutti i lavori sono stati eseguiti secondo moderne lavorazioni di settore. Un esempio per tutte: l'illuminazione a led. Un sistema che cambierà in meglio la visibilità e, nel contempo, assicurerà un risparmio di spesa sul consumo totale. Una prestazione che estenderemo, appena possibile, ogni qualvolta debba essere effettuata una manutenzione nelle 159 gallerie della rete autostradale".

La soddisfazione di Faraci stride, aggiungiamo noi, con lo stato d'abbandono dell'A20 e l'A18, due autostrade assolutamente insicure con decine di gallerie scarsamente illuminate (altro che led), un manto stradale degno di trazzere di montagna e con le erbacce che ricoprono spesso la cartellonistica, invadendo in alcuni punti persino la sede stradale.

Ancora peggio sulla Messina-Catania, dove una frana all'altezza di Letojanni ha riversato tonnellate di terra, che restano in bella mostra sotto gli occhi dei passanti. E potremmo continuare.

Potrebbe bastare per non esultare davanti ad un intervento ordinario, ma che purtroppo dalle nostre parti si trasforma in un evento. La benedizione di mons. Zambito ricada su tutti gli automobilisti...

[HOME](#) [SEGUI LA WEBTV](#) [VIDEO ON DEMAND](#) [CATEGORIE](#) [DIRETTE STREAMING](#) [SEGNALAZIONI](#) [SEDUTE ARS](#)

SIAMO ANCHE QUI

[Home](#) / [Attualità](#) / [Riapertura galleria Tindari - Saranno presenti Crocetta ed il Vescovo di Patti](#)

ADESSO IN TRASMISSIONE

SEGUICI SU FACEBOOK

Riapertura galleria Tindari - Saranno presenti Crocetta ed il Vescovo di Patti

26/07/2016 Attualità

Dalle ore 21 del 27 luglio alle ore 7:00 dell'indomani, gli utenti provenienti da PA diretti a ME dovranno uscire obbligatoriamente allo svincolo di Patti e rientrare in autostrada dallo svincolo di Falcone. La deviazione per eseguire le necessarie incombenze al fine di posizionare il cantiere all'interno della Galleria Tindari-mare e spostare la viabilità nella carreggiata

monte in doppio senso di circolazione.

Alle ore 11:00 di giovedì 28 luglio, il Presidente della Regione On. Rosario Crocetta sarà presente alla <riapertura al traffico> della Galleria Tindari-monte (direzione da PA a ME). Il Vescovo di Patti mons. Ignazio Zambito rivolgerà una personale benedizione alla intera autostrada.

Alla iniziativa pure la deputazione regionale e nazionale messinese, alcune autorità istituzionali ed i Sindaci dei comuni geograficamente interessati alle due gallerie (la viabilità della Capo d'Orlando, è stata riavviata lo scorso 22 luglio).

Le personalità e gli invitati si ritroveranno alle ore 10:30 del 28 luglio, presso l'imbocco "lato ME" della Galleria Tindari-monte. In loco personale dell'autostrada per le indicazioni.

Dichiarazioni del Presidente Rosario Faraci

E' stato fatto un grande lavoro, peraltro nel rispetto dei tempi contrattuali. In entrambe le Gallerie gli interventi sono stati rivolti al consolidamento delle pareti e delle calotte nonché alla riqualificazione ed all'adeguamento di tutti gli impianti tecnologici (ventilazione, illuminazione, antincendio, gestione automatizzata delle gallerie e viabilità interna) con quelli di ultima generazione. Tutti i lavori sono stati eseguiti secondo moderne lavorazioni di settore. Un esempio per tutte: la illuminazione a led. Un sistema che cambierà in meglio la visibilità e, nel contempo, assicurerà un risparmio di spesa sul consumo totale. Una prestazione che estenderemo, appena possibile, ogni qualvolta debba essere effettuata una manutenzione nelle 159 gallerie della rete autostradale.

CONDIVIDI

[Facebook](#)[Twitter](#)[Google+](#)[LinkedIn](#)

Tags

[GALLERIA TINDARI](#)[IGNAZIO ZAMBITO](#)[ROSARIO CROCETTA](#)

ULTIMI ARTICOLI



INCAMMINOweb

Supplemento del periodico Pattese IN CAMMINO

cerca...

[Prima Pagina](#)

[Cronaca](#)

[Politica](#)

[Attualità](#)

[Sport](#)

[Vita Ecclesiale](#)

[Video](#)

378 vis

Artic

Autostrada: giovedì 28 Luglio il Presidente della Regione Crocetta presente alla riapertura della «Galleria Tindari»; il Vescovo Zambito benedirà l'intera tratta

Scritto da Redazione

Martedì 26 Luglio 2016 11:18

Visite articolo: 45 volte



Dalle ore 21 del 27 luglio alle ore 7:00 del 28, gli utenti provenienti da PA diretti a ME dovranno uscire obbligatoriamente allo svincolo di Patti e rientrare in autostrada dallo svincolo di Falcone. La deviazione per eseguire le necessarie incombenze al fine di posizionare il cantiere all'interno della Galleria Tindari-mare e spostare la viabilità nella carreggiata monte in doppio senso di circolazione.

Alle ore 11:00 di giovedì 28 luglio, il Presidente della Regione On. Rosario Crocetta sarà presente alla riapertura al traffico della Galleria Tindari-monte (direzione da PA a ME). Il Vescovo di Patti mons. Ignazio Zambito rivolgerà una personale benedizione alla intera autostrada.

Alla iniziativa pure la deputazione regionale e nazionale messinese, alcune autorità istituzionali ed i Sindaci dei comuni geograficamente interessati alle due gallerie (la viabilità della Capo d'Orlando, è stata riavviata lo scorso 22 luglio).

Il Presidente del Cas, Rosario Faraci, ha dichiarato: "È stato fatto un grande lavoro, peraltro nel rispetto dei tempi contrattuali. In entrambe le Gallerie gli interventi sono stati rivolti al consolidamento delle pareti e delle calotte nonché alla riqualificazione ed all'adeguamento di tutti gli impianti tecnologici (ventilazione, illuminazione, antincendio, gestione automatizzata delle gallerie e viabilità interna) con quelli di ultima generazione. Tutti i lavori sono stati eseguiti secondo moderne lavorazioni di settore. Un esempio per tutte: la illuminazione a led. Un sistema che cambierà in meglio la visibilità e, nel contempo, assicurerà un risparmio di spesa sul consumo totale. Una prestazione che estenderemo, appena possibile, ogni qualvolta debba essere effettuata una manutenzione nelle 159 gallerie della rete autostradale".

[Mi piace](#) [Tweet](#)

DIREDAZIONE / EVENTI, PRIMO PIANO / MARTEDÌ, 26 LUGLIO 2016, 11:55

Galleria Tindari riaperta al traffico, ma per una notte uscita obbligatoria a Patti

0
Condivisioni

f Facebook

Twitter



Verrà riaperta al traffico, giovedì 28 luglio alle 11, la galleria Tindari-monte (direzione Palermo Messina). All'evento seguirà un'inaugurazione, durante la quale saranno presenti il Presidente della Regione, Rosario Crocetta, il vescovo di Patti, Ignazio Zambito, che rivolgerà una personale benedizione all'intera autostrada, alcune autorità istituzionali e i Sindaci dei Comuni interessati alle gallerie di Tindari e

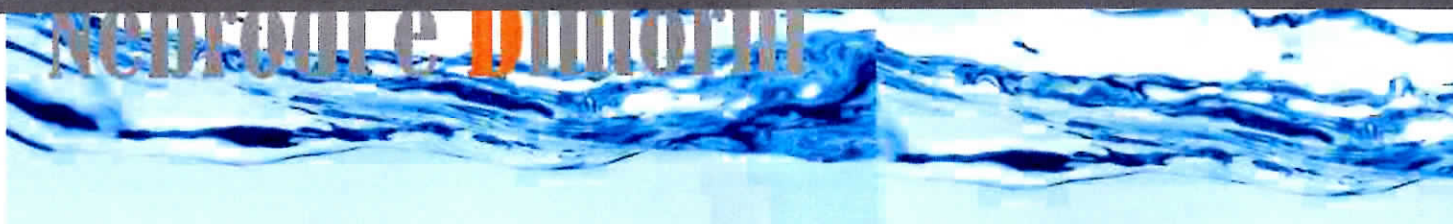
Capo d'Orlando (quest'ultima riavviata lo scorso 22 luglio).

“È stato fatto un grande lavoro, peraltro nel rispetto dei tempi contrattuali – dichiara il presidente del Cas, Rosario Faraci – In entrambe le Gallerie gli interventi sono stati rivolti al consolidamento delle pareti e delle calotte, nonché alla riqualificazione ed all'adeguamento di tutti gli impianti tecnologici (ventilazione, illuminazione, antincendio, gestione automatizzata delle gallerie e viabilità interna) con quelli di ultima generazione. Tutti i lavori sono stati eseguiti secondo moderne lavorazioni di settore. Un esempio su tutte, l'illuminazione a led. Un sistema che cambierà in meglio la visibilità e, nel contempo, assicurerà un risparmio di spesa sul consumo totale. Una prestazione che estenderemo, appena possibile, ogni qualvolta debba essere effettuata una manutenzione nelle 159 gallerie della rete autostradale.”

Dalle 21 di domani, 27 luglio, alle 7 del 28, gli utenti provenienti da Palermo diretti a Messina dovranno uscire obbligatoriamente allo svincolo di Patti e rientrare in autostrada dallo svincolo di Falcone. La deviazione è stata imposta per permettere di eseguire le necessarie incombenze al fine di posizionare il cantiere all'interno della Galleria Tindari-mare e spostare la viabilità nella carreggiata monte in doppio senso di circolazione.

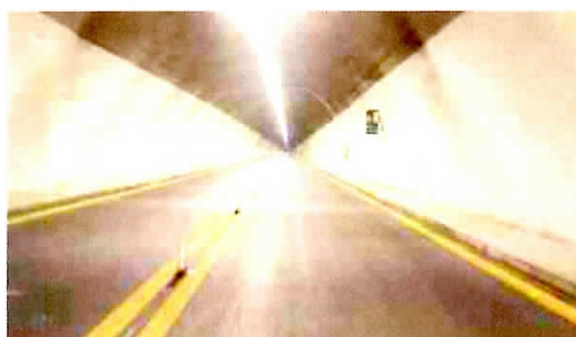
Tags

This site uses cookies from Google to deliver its services, to personalize ads and to analyze traffic. Information about your use of this site is shared with Google. By using this site, you agree to its use of cookies.

[LEARN MORE](#)[Home page](#)

NEBRODI E DINTORNI

CROCETTA ALLA RIAPERTURA DELLA GALLERIA TINDARI



Il vescovo di Patti benedice l'intera tratta 26-7-2016 - Dalle ore 21 del 27 luglio alle ore 7:00 dell'indomani, gli utenti provenienti da PA diretti a ME dovranno uscire obbligatoriamente allo svincolo di Patti e rientrare in autostrada

dallo svincolo di Falcone. La deviazione per eseguire le necessarie incombenze al fine di posizionare il cantiere all'interno della Galleria Tindari-mare e spostare la viabilità nella carreggiata monte in doppio senso di circolazione.

Alle ore 11:00 di giovedì 28 luglio, il Presidente della Regione On. Rosario Crocetta sarà presente alla della Galleria Tindari-monte (direzione da PA a ME). Il Vescovo di Patti mons. Ignazio Zambito rivolgerà una personale benedizione alla intera autostrada. Alla iniziativa pure la deputazione regionale e nazionale messinese, alcune autorità istituzionali ed i Sindaci dei comuni geograficamente interessati alle due gallerie (la viabilità della Capo d'Orlando, è stata riavviata lo scorso 22 luglio).

Le personalità e gli invitati si ritroveranno alle ore 10:30 del 28 luglio, presso l'imbocco "lato ME" della Galleria Tindari-monte. In loco personale dell'autostrada per le indicazioni.

Dichiarazioni del Presidente Rosario Faraci:

"E' stato fatto un grande lavoro, peraltro nel rispetto dei tempi contrattuali. In entrambe le Gallerie gli interventi sono stati rivolti al consolidamento delle pareti e delle calotte nonché alla riqualificazione ed all'adeguamento di tutti gli impianti tecnologici (ventilazione, illuminazione, antincendio, gestione automatizzata delle gallerie e viabilità interna) con quelli di ultima generazione. Tutti i lavori sono stati eseguiti secondo moderne lavorazioni di settore. Un esempio per tutte: la illuminazione a led. Un sistema che cambierà in meglio la visibilità e, nel contempo, assicurerà un risparmio di spesa sul consumo totale. Una prestazione che estenderemo, appena possibile, ogni qualvolta debba essere effettuata una manutenzione nelle 159 gallerie della rete autostradale".



Messina, Crocetta alla riapertura della galleria Tindari

26 luglio 2016 11:18 | Danilo Loria

Mi piace < 93 mila



Dalle ore 21 del 27 luglio alle ore 7:00 dell'indomani, gli utenti provenienti da PA diretti a ME dovranno uscire obbligatoriamente allo svincolo di Patti e rientrare in

autostrada dallo svincolo di Falcone. La deviazione per eseguire le necessarie incombenze al fine di posizionare il cantiere all'interno della Galleria Tindari-mare e spostare la viabilità nella carreggiata monte in doppio senso di circolazione.

Alle ore 11:00 di giovedì 28 luglio, il Presidente della Regione On. Rosario Crocetta sarà presente alla <riapertura al traffico> della Galleria Tindari-monte (direzione da PA a ME). Il Vescovo di Patti mons. Ignazio Zambito rivolgerà una personale benedizione alla intera autostrada. Alla iniziativa pure la deputazione regionale e nazionale messinese, alcune autorità istituzionali ed i Sindaci dei comuni geograficamente interessati alle due gallerie (la viabilità della Capo d'Orlando, è stata riavviata lo scorso 22 luglio).

Le personalità e gli invitati si ritroveranno alle ore 10:30 del 28 luglio, presso l'imbocco "lato ME" della Galleria Tindari-monte. In loco personale dell'autostrada per le indicazioni.

Dichiarazioni del Presidente Rosario Faraci

"E' stato fatto un grande lavoro, peraltro nel rispetto dei tempi contrattuali. In entrambe le Gallerie gli interventi sono stati rivolti al consolidamento delle pareti e delle calotte nonché alla riqualificazione ed all'adeguamento di tutti gli impianti tecnologici (ventilazione, illuminazione, antincendio, gestione automatizzata delle gallerie e viabilità interna) con quelli di ultima generazione. Tutti i lavori sono stati eseguiti secondo moderne lavorazioni di settore. Un esempio per tutte: la illuminazione a led. Un sistema che cambierà in meglio la visibilità e, nel contempo, assicurerà un risparmio di spesa sul consumo totale. Una prestazione che estenderemo, appena possibile, ogni qualvolta debba essere effettuata una manutenzione nelle 159 gallerie della rete autostradale".

Commenta



Italia ▾

Milano ▾

Genova ▾

Napoli ▾

Bologna ▾

Roma ▾

Torino ▾

Palermo ▾

Firenze ▾

Bari ▾

Catania ▾

Venezia ▾

Verona ▾

Messina ▾

Padova ▾

Trieste ▾

Taranto ▾

Brescia ▾

Messina, tutto pronto per la riapertura della galleria "Tindari-monte" della A20

[Home](#) [Notizie Messina](#) [Strettoweb](#)

Inizieranno alle 21 di domani 27 luglio i lavori all'interno della galleria "Tindari-monte", sulla A20 Messina-Palermo, direzione Palermo. I lavori dovrebbero concludersi alle 7 del 28 luglio. Durante i lavori gli automobilisti provenienti da Palermo dovranno uscire allo svincolo di Patti per poi rientrare in autostrada allo svincolo di Falcone. Giovedì 28 luglio il presidente della Regione Sicilia Rosario Crocetta sarà presente alla riapertura della galleria, prevista per...
la provenienza: [Strettoweb](#)

@EMAIL

f FACEBOOK

in LINKEDIN

t TWITTER

g+ GOOGLE+

P PINTEREST

contact@le-ultime-notizie.eu



Messina, tutto pronto per la riapertura della galleria "Tindari-monte" della A20

26 luglio 2016 16:14 | Chiara Cucinotta

Mi piace < 93 mila

Il prossimo 28 luglio verrà riaperta al traffico la galleria "Tindari-monte" sull'autostrada A20 Messina-Palermo



Inizieranno alle 21 di domani 27 luglio i lavori all'interno della galleria "Tindari-monte", sulla A20 Messina-Palermo, direzione Palermo. I

lavori dovrebbero concludersi alle 7 del 28 luglio. Durante i lavori gli automobilisti provenienti da Palermo dovranno uscire allo svincolo di

Patti per poi rientrare in autostrada allo svincolo di Falcone. Giovedì 28 luglio il presidente della Regione Sicilia Rosario Crocetta sarà presente alla riapertura della galleria, prevista per le ore 11.00, assieme al vescovo di Patti Mons. Ignazio Zambito che benedirà l'autostrada. Prevista anche la presenza di alcune autorità politiche e istituzionali, tra cui i sindaci dei due comuni interessati.

Il presidente del Consorzio per le Autostrade Siciliane Rosario Faraci ha affermato: *"E' stato fatto un grande lavoro, peraltro nel rispetto dei tempi contrattuali. In entrambe le Gallerie gli interventi sono stati rivolti al consolidamento delle pareti e delle calotte nonché alla riqualificazione ed all'adeguamento di tutti gli impianti tecnologici (ventilazione, illuminazione, antincendio, gestione automatizzata delle gallerie e viabilità interna) con quelli di ultima generazione. Tutti i lavori sono stati eseguiti secondo moderne lavorazioni di settore. Un esempio per tutte: la illuminazione a led. Un sistema che cambierà in meglio la visibilità e, nel contempo, assicurerà un risparmio di spesa sul consumo totale. Una prestazione che estenderemo, appena possibile, ogni qualvolta debba essere effettuata una manutenzione nelle 159 gallerie della rete autostradale"*.

Commenta

G+1

0

Altro

Blog successivo»

Crea blog Entra

ANTONIO AMODEO BLOG

MERCOLEDÌ 27 LUGLIO 2016

Riapertura galleria Tindari – Saranno presenti Crocetta ed il Vescovo di Patti.

26/07/2016

Pubblicato da www.canalesicilia.it

Dalle ore 21 del 27 luglio alle ore 7:00 dell'indomani, gli utenti provenienti da PA diretti a ME dovranno uscire obbligatoriamente allo svincolo di Patti e rientrare in autostrada dallo svincolo di Falcone. La deviazione per eseguire le necessarie incombenze al fine di posizionare il cantiere all'interno della Galleria Tindari-mare e spostare la viabilità nella carreggiata monte in doppio senso di circolazione.

Alle ore 11:00 di giovedì 28 luglio, il Presidente della Regione On. Rosario Crocetta sarà presente alla della Galleria Tindari-monte (direzione da PA a ME). Il Vescovo di Patti mons. Ignazio Zambito

rilavolerà una personale benedizione alla intera autostrada.

Alla iniziativa pure la deputazione regionale e nazionale messinese, alcune autorità istituzionali ed i Sindaci dei comuni geograficamente interessati alle due gallerie (la viabilità della Capo d'Orlando, è stata riavviata lo scorso 22 luglio).

Le personalità e gli invitati si ritroveranno alle ore 10:30 del 28 luglio, presso l'imbocco "lato ME" della Galleria Tindari-monte. In loco personale dell'autostrada per le indicazioni.

Dichiarazioni del Presidente Rosario Faraci

E' stato fatto un grande lavoro, peraltro nel rispetto dei tempi contrattuali. In entrambe le Gallerie gli interventi sono stati rivolti al consolidamento delle pareti e delle calotte nonché alla riqualificazione ed all'adeguamento di tutti gli impianti tecnologici (ventilazione, illuminazione, antincendio, gestione automatizzata delle gallerie e viabilità interna) con quelli di ultima generazione. Tutti i lavori sono stati eseguiti secondo moderne lavorazione di settore. Un esempio per tutte: la illuminazione a led. Un sistema che cambierà in meglio la visibilità e, nel contempo, assicurerà un risparmio di spesa sul consumo totale. Una prestazione che estenderemo, appena possibile, ogni qualvolta debba essere effettuata una manutenzione nelle 159 gallerie della rete autostradale. -

PUBBLICATO DA ANTONIO AMODEO A 00:54



NESSUN COMMENTO:

POSTA UN COMMENTO



27/7/2016

Messina, tutto pronto per la riapertura della galleria "Tindari-monte" della A20

Messina, tutto pronto per la riapertura della galleria "Tindari-monte" della A20


 (<http://www.strettoweb.com>)  26 luglio 2016  16:04

Montacarichi

L'elevatore Ceteco facilita lo spostamento di merci ai piani.



Il prossimo 28 luglio verrà riaperta al traffico la galleria "Tindari-monte" sull'autostrada A20 Messina-Palermo. Inizieranno alle 21 di domani 27 luglio i lavori all'interno della galleria "Tindari-monte", sulla A20 Messina-Palermo, direzione Palermo. I lavori dovrebbero concludersi alle 7 del 28 luglio. Durante i lavori gli automobilisti provenienti da Palermo dovranno uscire allo svincolo di Patti...

Leggi la notizia integrale su: **StrettoWeb**  (<http://www.strettoweb.com/2016/07/messina-tutto-pronto-per-la-riapertura-della-galleria-tindari-monte-della-a20/440326/>)



www.NotizieSicilia.it

PRIMA PAGINA

VIAGGI

POLITICA

TECH

CULTURA & SPETTACOLI

ECONOMIA

SPORT

ALTRO

Messina, Crocetta alla riapertura della galleria Tindari

Posted On 26 Jul 2016 By : Comment: Off

Messina, Crocetta alla riapertura della galleria Tindari

FONTE: www.strettoweb.com - RSS | DATA: 26-07-2016



About the Author



Visione di Oggi

Messina – Riapre la Galleria Tindari

dalle 21 del 27 luglio alle ore 7 dell'indomani, gli utenti provenienti da PA diretti a ME dovranno uscire obbligatoriamente allo svincolo di Patti e rientrare in autostrada dallo svincolo di Falcone. La deviazione per eseguire le necessarie incombenze al fine di posizionare il cantiere all'interno della Galleria Tindari-mare e spostare la viabilità nella carreggiata monte in doppio senso di circolazione.

Alle ore 11 di giovedì 28 luglio, il Presidente della Regione On. Rosario Crocetta sarà presente alla <riapertura al traffico> della Galleria Tindari-monte (direzione da PA a ME). Il Vescovo di Patti mons. Ignazio Zambito rivolgerà una personale benedizione alla intera autostrada.

Alla iniziativa pure la deputazione regionale e nazionale messinese, alcune autorità istituzionali ed i Sindaci dei comuni geograficamente interessati alle due gallerie (la viabilità della Capo d'Orlando, è stata riavviata lo

scorso 22 luglio).

Le personalità e gli invitati si ritroveranno alle ore 10:30 del 28 luglio, presso l'imbocco "lato ME" della Galleria Tindari-monte. In loco personale dell'autostrada per le indicazioni.

"E' stato fatto un grande lavoro, peraltro nel rispetto dei tempi contrattuali – dice il presidente Faraci – In entrambe le Gallerie gli



interventi sono stati rivolti al consolidamento delle pareti e delle calotte nonché alla riqualificazione ed all'adeguamento di tutti gli impianti tecnologici (ventilazione, illuminazione, antincendio, gestione automatizzata delle gallerie e viabilità interna) con quelli di ultima generazione. Tutti i lavori sono stati eseguiti secondo moderne lavorazioni di settore. Un esempio per tutte: la illuminazione a led. Un sistema che cambierà in meglio la visibilità e, nel contempo, assicurerà un risparmio di spesa sul consumo totale. Una prestazione che estenderemo, appena possibile, ogni qualvolta debba essere effettuata una manutenzione nelle 159 gallerie della rete autostradale".

Visualizzazioni articolo: 365

26-7-2016

A20, il 28 luglio riapertura galleria Tindari; modifiche alla viabilità

Da Maria Chiara Pizzino -

26/07/2016 11:59



REDAZIONE – In occasione della riapertura della galleria Tindari monte sull'autostrada A20, i programma il prossimo 28 luglio, saranno presenti il presidente della regione Rosario Crocetta, il vescovo Ignazio Zambito – che benedirà tutta

l'autostrada – la deputazione regionale e nazionale messinese, le autorità istituzionali e infine i sindaci dei comuni geograficamente interessati. Per quanto riguarda la viabilità, domani 27 luglio dalle ore 21:00 alle ore 7:00 dell'indomani gli automobilisti in transito dovranno uscire obbligatoriamente a Patti e rientrare a Falcone. Durante la notte, infatti, verrà posizionato il cantiere all'interno della Galleria (direzione PA-ME) che sarà quindi percorribile a doppio senso di circolazione.

Giovedì Crocetta inaugura la riapertura della galleria Tindari



www.98zero.com/81964-giovedi-crocetta-inaugura-la-riapertura-della-galleria-tindari.html

Antonio Puglisi

Patti – Dalle ore 21 del 27 luglio alle ore 7:00 dell'indomani, gli utenti provenienti da PA diretti a ME dovranno uscire obbligatoriamente allo svincolo di Patti e rientrare in autostrada dallo svincolo di Falcone. La deviazione per eseguire le necessarie incombenze al fine di posizionare il cantiere all'interno della Galleria Tindari-mare e spostare la viabilità nella carreggiata monte in doppio senso di circolazione.

Alle ore 11:00 di giovedì 28 luglio, il Presidente della Regione On. Rosario Crocetta sarà presente alla <riapertura al traffico> della Galleria Tindari-monte (direzione da PA a ME). Il Vescovo di Patti mons. Ignazio Zambito rivolgerà una personale benedizione alla intera autostrada. Alla iniziativa pure la deputazione regionale e nazionale messinese, alcune autorità istituzionali ed i Sindaci dei comuni geograficamente interessati alle due gallerie (la viabilità della Capo d'Orlando, è stata riavviata lo scorso 22 luglio).

Le personalità e gli invitati si ritroveranno alle ore 10:30 del 28 luglio, presso l'imbocco "lato ME" della Galleria Tindari-monte. In loco personale dell'autostrada per le indicazioni.

"E' stato fatto un grande lavoro, ha dichiarato il Presidente del CAS Rosario Faraci, peraltro nel rispetto dei tempi contrattuali. In entrambe le Gallerie gli interventi sono stati rivolti al consolidamento delle pareti e delle calotte nonché alla riqualificazione ed all'adeguamento di tutti gli impianti tecnologici (ventilazione, illuminazione, antincendio, gestione automatizzata delle gallerie e viabilità interna) con quelli di ultima generazione. Tutti i lavori sono stati eseguiti secondo moderne lavorazioni di settore. Un esempio per tutte: la illuminazione a led. Un sistema che cambierà in meglio la visibilità e, nel contempo, assicurerà un risparmio di spesa sul consumo totale. Una prestazione che estenderemo, appena possibile, ogni qualvolta debba essere effettuata una manutenzione nelle 159 gallerie della rete autostradale".

© 2016 98Zero.com. Tutti i diritti sono riservati.

98zero L'INFORMAZIONE
in provincia di Messina





il suono delle idee!

[HOME](#)
[LA RADIO](#)
[STAFF](#)
[PALINSESTO](#)
[PROGRAMMI](#)
[CLASSIFICHE](#)
[CURIOSITÀ](#)
[SPORT](#)
[CONTATTI](#)

Tutto pronto per la riapertura della galleria "Tindari-monte" della A20

Radio Stereo Sant'Agata

Luglio 26, 2016

No Comments »



Inizieranno alle 21 di domani 27 luglio i lavori all'interno della galleria "Tindari-monte", sulla A20 Messina-Palermo, direzione Palermo. I lavori dovrebbero concludersi alle 7 del 28 luglio. Durante i lavori gli automobilisti provenienti da Palermo dovranno uscire allo svincolo di Patti per poi rientrare in autostrada allo svincolo di Falcone. Giovedì 28 luglio il presidente della Regione Sicilia Rosario Crocetta sarà presente alla riapertura della galleria, prevista per le ore 11.00, assieme al vescovo di Patti Mons. Ignazio Zambito che benedirà l'autostrada. Prevista anche la presenza di alcune autorità politiche e istituzionali, tra cui i sindaci dei due

comuni interessati.

Il presidente del Consorzio per le Autostrade Siciliane Rosario Faraci ha affermato: "E' stato fatto un grande lavoro, peraltro nel rispetto dei tempi contrattuali. In entrambe le Gallerie gli interventi sono stati rivolti al consolidamento delle pareti e delle calotte nonché alla riqualificazione ed all'adeguamento di tutti gli impianti tecnologici (ventilazione, illuminazione, antincendio, gestione automatizzata delle gallerie e viabilità interna) con quelli di ultima generazione. Tutti i lavori sono stati eseguiti secondo moderne lavorazioni di settore. Un esempio per tutte: la illuminazione a led. Un sistema che cambierà in meglio la visibilità e, nel contempo, assicurerà un risparmio di spesa sul consumo totale. Una prestazione che estenderemo, appena possibile, ogni qualvolta debba essere effettuata una manutenzione nelle 159 gallerie della rete autostradale". ([strettoweb](#))



Cinisi



SCOPRI ALTRE CITTÀ

ROMA MILANO NAPOLI PALERMO TORINO GENOVA TUTT

HOME AZIENDE **NOTIZIE** EVENTI CINEMA FARMACIE SPECIALI METEO MAPPA FOODULTIMA ORA **CRONACA** POLITICA ECONOMIA SPETTACOLO SPORT TECNOLOGIA RASSEGNA STAMP

A20, riapre la galleria Tindari Ancora 24 ore di disagi



Condividi con gli amici



- 14 -

Riaprirà giovedì (28 luglio) la galleria Tindari sulla autostrada A20 Palermo-Messina. Ma dalle 21 di domani (mercoledì 27 luglio) alle 7 dell'indomani, gli...

[Leggi tutta la notizia](#)

BlogSicilia - Messina | 26-07-2016 14:56

Categoria: **CRONACA**

TRASPORTI & VIABILITÀ 26 luglio 2016

di Redazione

Like Share < 3 + Condividi 0 Tweet

Riaprirà giovedì (28 luglio) la galleria Tindari sulla autostrada A20 Palermo-Messina. Ma dalle 21 di domani (mercoledì 27 luglio) alle 7 dell'indomani, gli automobilisti provenienti da Palermo dovranno uscire obbligatoriamente allo svincolo di Patti e rientrare in autostrada dallo svincolo di Falcone. La deviazione è necessaria al fine di ultimare i lavori necessari alla riapertura del tratto.

Alle 11 di giovedì 28 luglio, il presidente della Regione, Rosario Crocetta, sarà presente alla della Galleria Tindari-monte (direzione da PA a ME). Il vescovo di Patti monsignor Ignazio Zambito rivolgerà una personale benedizione alla intera autostrada.

Alla cerimonia sarà presente la deputazione regionale e nazionale messinese, alcune autorità istituzionali ed i Sindaci dei comuni geograficamente interessati alle due gallerie (la viabilità della galleria di Capo d'Orlando, è stata riavviata lo scorso 22 luglio).

"E' stato fatto un grande lavoro, - dice il presidente del Cas, Rosario Faraci - peraltro nel rispetto dei tempi contrattuali. In entrambe le Gallerie gli interventi sono stati rivolti al consolidamento delle pareti e delle calotte nonché alla riqualificazione ed all'adeguamento di tutti gli impianti tecnologici (ventilazione, illuminazione, antincendio, gestione automatizzata delle gallerie e viabilità interna) con quelli di ultima generazione. Tutti i lavori sono stati eseguiti secondo moderne lavorazioni di settore. Un esempio per tutte: la illuminazione a led. Un sistema che cambierà in meglio la visibilità e, nel contempo, assicurerà un risparmio di spesa sul consumo totale. Una prestazione che estenderemo, appena possibile, ogni qualvolta debba essere effettuata una manutenzione nelle 159 gallerie della rete autostradale".

DOPO IL VIA LIBERA A QUELLA DI CAPO D'ORLANDO

A20, riapre la galleria Tindari Ancora 24 ore di disagi

BlogSicilia
il giornale online dei siciliani

non riproducibile.



Home / Regioni / Sicilia / **Autostrada Palermo-Messina, riapre la galleria Tindari-monte**

pubblicato il 26/lug/2016 14:50

Autostrada Palermo-Messina, riapre la galleria Tindari-monte

Giovedì l'inaugurazione con il presidente della Regione Crocetta

MI piace 0 facebook twitter google+ e-mail

Palermo, 26 lug. (asknews) - Dalle 21 del 27 luglio alle 7 dell'indomani, gli automobilisti provenienti da Palermo diretti a Messina lungo la A20 dovranno uscire obbligatoriamente allo svincolo di Patti e rientrare in autostrada dallo svincolo di Falcone. La deviazione è necessaria per eseguire l'installazione del cantiere all'interno della Galleria Tindari-mare e spostare la viabilità nella carreggiata monte in doppio senso di circolazione.

Alle 11 di giovedì 28 luglio, il Presidente della Regione Siciliana Rosario Crocetta sarà presente alla riapertura al traffico della Galleria Tindari-monte (direzione da PA a ME). Sarà presente anche il vescovo di Patti monsignor Ignazio Zambito che rivolgerà una personale benedizione alla intera autostrada.

Alla iniziativa saranno presenti pure alcuni deputati regionali e nazionali messinesi, alcune autorità istituzionali ed i sindaci dei comuni geograficamente interessati alle due gallerie (la viabilità della Capo d'Orlando, è stata riavviata lo scorso 22 luglio).

"E' stato fatto un grande lavoro, peraltro nel rispetto dei tempi contrattuali - ha detto il presidente del Consorzio per le Autostrade Siciliane Rosario Faraci -. In entrambe le Gallerie gli interventi sono stati rivolti al consolidamento delle pareti e delle calotte nonché alla riqualificazione ed all'adeguamento di tutti gli impianti tecnologici (ventilazione, illuminazione, antincendio, gestione automatizzata delle gallerie e viabilità interna) con quelli di ultima generazione. Tutti i lavori sono stati eseguiti secondo moderne lavorazioni di settore. Un esempio per tutte: la illuminazione a led. Un sistema che cambierà in meglio la visibilità e, nel contempo, assicurerà un risparmio di spesa sul consumo totale. Una prestazione che estenderemo, appena possibile, ogni qualvolta debba essere effettuata una manutenzione nelle 159 gallerie della rete autostradale".

TAG CORRELATI

#sicilia

ARTICOLI CORRELATI

Messina Palermo Catania Agrigento Caltanissetta Enna Ragusa Siracusa Trapani

AMnotizie.it

HOME ATTUALITÀ CRONACA CULTURA GIUDIZIARIA POLITICA SPETTACOLO SPORT ▼ FOTO VIDEO

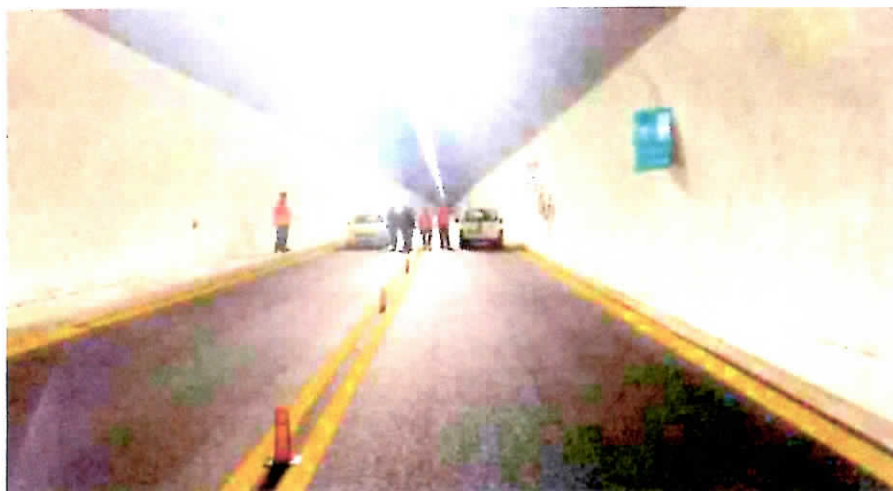


Attualità

A20, domani riapre la galleria "Tindari". Traffico chiuso nella notte direzione Messina

Di Giuseppe Romeo - 27 luglio 2016

77 0



Confermata la presenza del Presidente della Regione Rosario Crocetta, insieme ai vertici del Consorzio autostrade siciliane, alla deputazione regionale e nazionale messinese, alle autorità istituzionali ed ai sindaci dei comuni del territorio, alla riapertura della galleria "Tindari" sulla A20 Palermo – Messina. Da domani si tornerà dunque a transitare dopo quasi cinque anni di chiusura a seguito del provvedimento di sequestro disposto dalla Procura della Repubblica di Patti e l'esecuzione dei lavori di messa in sicurezza ed ammodernamento, iniziati nel Luglio del 2015. Lo scorso 22 Luglio era stata riaperta la galleria "Capo d'Orlando" sempre sulla carreggiata in direzione Messina, chiusa nel Dicembre 2011 contestualmente a quella di "Tindari" ed interessata da analoghi lavori. "E' stato fatto un grande lavoro nel rispetto dei tempi contrattuali" – afferma il presidente del Cas Rosario Faraci – . In entrambe le Gallerie gli interventi sono stati rivolti al consolidamento delle pareti e delle calotte nonché alla riqualificazione ed all'adeguamento di tutti gli impianti tecnologici (ventilazione, illuminazione, antincendio, gestione automatizzata delle gallerie e viabilità interna) con quelli di ultima generazione. I lavori si sposteranno adesso nelle gallerie "Tindari" e

Ritaglio stampa ad uso esclusivo del destinatario, non riproducibile.

"Capo d'Orlando" sulla carreggiata lato mare, nel senso di marcia verso Palermo che in questi cinque anni hanno ospitato il transito a doppio senso. Per consentire il trasferimento del cantiere dalle 21 di questa sera sino alle ore 7 di domattina, sarà chiusa la tratta autostradale tra Patti e Falcone, ma solo per gli utenti che viaggeranno in direzione Messina, mentre per chi viaggia verso Palermo il transito sarà regolare. Alla cerimonia di riapertura della galleria "Tindari" sarà presente anche il Vescovo di Patti, Mons. Ignazio Zambito che impartirà la solenne benedizione.

Benvenuto!

User

Pass



Password Dimenticata? | Registrati



Questa testata
è iscritta alla
Unione Stampa
Periodici
Italiana



Periodico Europeo d'Informazione



Questa testata è dedicata al Giornalista Prof. Carmelo Garofalo

Seguici su



Cerca >

Attualità

Politica

Uno Sguardo all' Europa

Economia

Cultura Arte Spettacolo

Archeologia

Vedi Tutte

Rubriche

Foto

Video

:: Uno Spaccato del Paese Italia

Autostrada Messina - Palermo: il presidente Crocetta presente alla riapertura della galleria Tindari- monte giovedì 28 luglio ore 11

Il Vescovo di Patti benedirà l'intera tratta

Mer 27 Luglio 2016 - 14:08

:: Rubrica



f

Twitter

G+

p

in

 **sina - Dalle ore 21 del 27 luglio alle ore 7:00 dell'indomani**, gli utenti provenienti da PA diretti a ME dovranno uscire obbligatoriamente allo svincolo di Patti e rientrare in autostrada dallo svincolo di Falcone. La deviazione per eseguire le necessarie incombenze al fine di posizionare il cantiere all'interno della Galleria Tindari-mare e spostare la viabilità nella carreggiata monte in doppio senso di circolazione.

Alle ore 11:00 di giovedì 28 luglio, il Presidente della Regione On. Rosario Crocetta sarà presente alla della Galleria Tindari-monte (direzione da PA a ME). Il Vescovo di Patti mons. Ignazio Zambito rivolgerà una personale benedizione alla intera autostrada.

Alla iniziativa pure la deputazione regionale e nazionale messinese, alcune autorità istituzionali ed i Sindaci dei comuni geograficamente interessati alle due gallerie (la viabilità della Capo d'Orlando, è stata riavviata lo scorso 22 luglio).

Le personalità e gli invitati si ritroveranno alle ore 10:30 del 28 luglio, presso l'imbocco "lato ME" della Galleria Tindari-monte. In loco personale dell'autostrada per le indicazioni.

Dichiarazioni del Presidente Rosario Faraci

E' stato fatto un grande lavoro, peraltro nel rispetto dei tempi contrattuali. In entrambe le Gallerie gli interventi sono stati rivolti al consolidamento delle pareti e delle calotte nonché alla riqualificazione ed all'adeguamento di tutti gli impianti tecnologici (ventilazione, illuminazione, antincendio, gestione automatizzata delle gallerie e viabilità interna) con quelli di ultima generazione. Tutti i lavori sono stati eseguiti secondo moderne lavorazioni di settore. Un esempio per tutte: la illuminazione a led. Un sistema che cambierà in meglio la visibilità e, nel contempo, assicurerà un risparmio di spesa sul consumo totale. Una prestazione che estenderemo, appena possibile, ogni qualvolta debba essere effettuata una manutenzione nelle 159 gallerie della rete autostradale.

Video delle gallerie Capo d'Orlando e Tindari nel sito

www.autostradesiciliane.it

Ultima modifica Mer 27 Lug 2016 - 14:11

Stampa Articolo 

27/07/2016 - A20, riapre la galleria Tindari



Riaprirà giovedì 28 luglio la galleria Tindari sulla autostrada A20 Palermo-Messina.

Alle 11, il presidente della Regione, Rosario Crocetta, sarà presente alla della Galleria Tindari-monte (direzione da PA a ME). Il vescovo di Patti monsignor Ignazio Zambito rivolgerà una personale benedizione alla intera autostrada.

Alla cerimonia sarà presente la deputazione regionale e nazionale messinese, alcune autorità istituzionali ed i Sindaci dei comuni geograficamente interessati alle due gallerie (la viabilità della galleria di Capo d'Orlando, è stata riavviata lo scorso 22 luglio).

"E' stato fatto un grande lavoro, – dice il presidente del Cas, Rosario Faraci – peraltro nel rispetto dei tempi contrattuali. In entrambe le Gallerie gli interventi sono stati rivolti al consolidamento delle pareti e delle calotte nonché alla riqualificazione ed all'adeguamento di tutti gli impianti tecnologici (ventilazione, illuminazione, antincendio, gestione automatizzata delle gallerie e viabilità interna) con quelli di ultima generazione. Tutti i lavori sono stati eseguiti secondo moderne lavorazione di settore. Un esempio per tutte: la illuminazione a led. Un sistema che cambierà in meglio la visibilità e, nel contempo, assicurerà un risparmio di spesa sul consumo totale. Una prestazione che estenderemo, appena possibile, ogni qualvolta debba essere effettuata una manutenzione nelle 159 gallerie della rete autostradale".

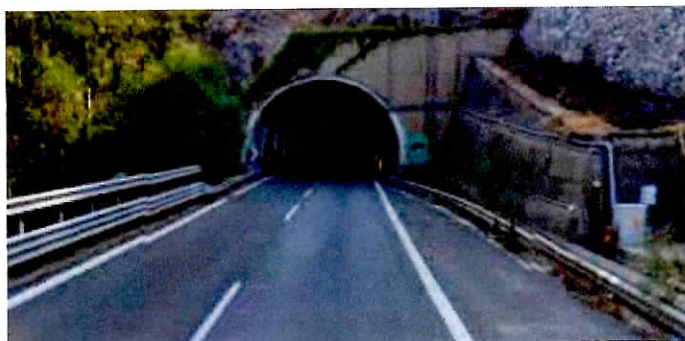
● **Capo d'Orlando**

Autovelox all'ingresso della galleria

●●● Brutta sorpresa per molti automobilisti dopo la riapertura al transito della galleria Capo d'Orlando dell'autostrada A20 in direzione Messina, tra gli svincoli di Rocca di Capri Leone e Brolo. All'ingresso della galleria anche l'autovelox funzionante per riscontrare le violazioni del limite di velocità (60 kmh). Il Consorzio autostrade fa sapere che l'impianto era stato installato mesi fa e va in direzione della sicurezza degli automobilisti. (*SEGR*)

A20 ultimati i lavori nelle gallerie "Tindari" e "Capo d'Orlando"

Sono stati ultimati i lavori di consolidamento, riqualificazione ed adeguamento strutturale delle gallerie Capo d'Orlando e Tindari, posizionate nel lato monte della tratta autostradale Me-Pa – direzione di marcia da PA a ME.

[Tweel](#)[Consiglia](#)[Condividi](#)

5

Giunti al termine i lavori di consolidamento, riqualificazione ed adeguamento strutturale delle gallerie Capo d'Orlando e Tindari. Pertanto è stata ridefinita la viabilità nella tratta secondo il seguente calendario: dalle ore **7.00** di venerdì **22 luglio** sarà aperta al traffico la carreggiata all'interno della Galleria Capo d'Orlando (lato monte) e, contestualmente, sarà chiusa quella lato mare per avviare gli interventi strutturali secondo i tempi contrattualmente fissati con l'appalto; dalle ore **11.00** di giovedì 28 luglio sarà riaperta al traffico la carreggiata all'interno della Galleria Tindari (lato monte) e chiusa quella lato mare per dare inizio ai medesimi interventi strutturali.

Pertanto, per gli adempimenti di cantiere e di viabilità, la tratta compresa tra gli svincoli di Rocca di Caprileone e Brolo sarà chiusa in entrambe le direzioni di marcia, dalle ore 16.00 del 21 luglio alle ore 7.00 del 22 luglio.

In tale fascia gli utenti, provenienti da PA diretti a ME, dovranno uscire obbligatoriamente allo svincolo di Rocca di Caprileone e rientrare in autostrada utilizzando lo svincolo di Brolo e viceversa, per quelli che da ME sono diretti a PA (uscita a Brolo e rientro a Rocca di Caprileone).

CORRIERE DEI NEBRODI

TEMPOSTRETTOTV IMMAGINI REDAZIONE PUBBLICITÀ CERCA

LOGIN/REGISTRATI

tempostretto

quotidiano online di Messina e provincia

HOME CRONACA POLITICA SOCIETÀ CULTURA E SPETTACOLO SPORT LAVORO UNIVERSITÀ SPAZIO QUARTIERI

TEMPOSTRETTO TIRRENO TEMPOSTRETTO JONIO TEMPOSTRETTO NEBRODI

AUTOSTRADA A20

Dopo la galleria Capo d'Orlando, riapre anche la Tindari lato monte. Si passa sul lato mare

Il 28 luglio si svolgerà la cerimonia di riapertura della galleria Tindari monte sull'autostrada A20 a cui saranno presenti tra gli altri il presidente della regione Rosario Crocetta il vescovo di Patti Ignazio Zambito che benedirà tutta l'autostrada. L'apertura segue di pochi giorni quella dell'omologa di Capo d'Orlando, mentre i lavori si sposteranno sul lato mare. Per questa ragione al fine di compiere le necessarie opere per la viabilità a doppio senso, il 27 luglio dalle ore 21:00 alle ore 7:00 gli automobilisti in transito saranno chiamati ad uscire e rientrare tra gli svincoli di Patti e Falcone



La galleria Tindari monte ultimata dopo i lavori eseguiti sarà percorribile dal 28 luglio

A distanza di quasi una settimana dalla riapertura al transito sulla rete autostradale dell'A-20 Messina-Palermo della galleria Capo d'Orlando, si replicherà il prossimo 28 luglio con la riapertura della galleria Tindari sul versante monte dell'arteria con una cerimonia pubblica indetta dal Cas a cui saranno presenti anche il presidente della Regione Rosario Crocetta ed il vescovo della Diocesi di Patti Ignazio Zambito, nonché rappresentanti istituzionali dell'area.

I lavori hanno riguardato il consolidamento, la riqualificazione e l'adeguamento strutturale delle gallerie Capo d'Orlando e Tindari, posizionate nel lato monte della tratta autostradale con direzione di marcia Messina, che da tempo obbligavano i viaggiatori in transito a salti di carreggiata, restringimenti e varie limitazioni con cui però dovranno ancora convivere sino all'intero completamento di tutti i lavori.

Dal 22 luglio è tornata operativa la galleria Capo d'Orlando monte, sebbene adesso gli interventi strutturali saranno avviati sulla quella versante mare con direzione Palermo, mentre ora analoga sorte toccherà alla Galleria Tindari mare dopo il completamento dei lavori del cantiere sul lato monte.

Piccoli disagi, inevitabilmente, si

Mercoledì, 27. Luglio 2016 - 0:10

Scritto da: Giuseppe D'Amico

Categoria: nebrodi

Tag: cas, rosario faraci, rosario crocetta, Vescovo Patti Ignazio Zambito, A-20 Messina-Palermo, galleria tindari, galleria capo d'orlando, nebrodi

+ STAMPA

G+ 0

Segui @Tempostretto

Invia ad un amico

registreranno per i veicoli in transito poiché l'autostrada rimarrà chiusa tra gli svincoli di Falcone e Patti dalle 21 del 27 luglio alle ore 7 del 28 per consentire ai lavoratori della azienda aggiudicatrice dell'appalto di liberare le carreggiate

allestendo il doppio senso di circolazione lato monte e spostando mezzi ed attrezzature nella galleria lato mare.

Dalle ore 21 del 27 luglio alle ore 7:00 dell'indomani, gli utenti provenienti da PA diretti a ME dovranno uscire obbligatoriamente allo svincolo di Patti e rientrare in autostrada dallo svincolo di Falcone. La deviazione per eseguire le necessarie incombenze al fine di posizionare il cantiere all'interno della Galleria Tindari-mare e spostare la viabilità nella carreggiata monte in doppio senso di circolazione.

Alle ore 11 di giovedì 28 luglio, il Presidente della Regione Rosario Crocetta sarà presente alla <riapertura al traffico> della Galleria Tindari-monte (direzione da PA a ME). Il Vescovo di Patti mons. Ignazio Zambito rivolgerà una personale benedizione alla intera autostrada.

Alla iniziativa pure la deputazione regionale e nazionale messinese, alcune autorità istituzionali ed i Sindaci dei comuni geograficamente interessati alle due gallerie (la viabilità della Capo d'Orlando, è stata riavviata lo scorso 22 luglio). Le personalità e gli invitati si ritroveranno alle ore 10:30 del 28 luglio, presso l'imbocco "lato ME" della Galleria Tindari-monte. In loco personale dell'autostrada per le indicazioni.

"E' stato fatto un grande lavoro, peraltro nel rispetto dei tempi contrattuali. In entrambe le Gallerie - ha ricordato il presidente del Cas Rosario Faraci - gli interventi sono stati rivolti al consolidamento delle pareti e delle calotte nonché alla riqualificazione ed all'adeguamento di tutti gli impianti tecnologici (ventilazione, illuminazione, antincendio, gestione automatizzata delle gallerie e viabilità interna) con quelli di ultima generazione. Tutti i lavori sono stati eseguiti secondo moderne lavorazioni di settore. Un esempio per tutte: la illuminazione a led. Un sistema che cambierà in meglio la visibilità e, nel contempo, assicurerà un risparmio di spesa sul consumo totale. Una prestazione che estenderemo, appena possibile, ogni qualvolta debba essere effettuata una manutenzione nelle 159 gallerie della rete autostradale".

(Giuseppe D'Amico)

Mercoledì, 27 Luglio 2016

Cerca nel sito

24live.it
Barcellona News

www.europa-camion.it

[HOME](#) [ATTUALITÀ](#) [CRONACA](#) [POLITICA](#) [SPORT](#) [PROVINCIA](#) [RUBRICHE](#) [ACCADE IN CITTÀ](#)[CHI SIAMO](#) [LA REDAZIONE](#) [CONTATTACI](#) [ULTIMI VIDEO](#) [PUBBLICITÀ](#)

Riqualificazione Galleria Tindari, domani la Consegna dei Lavori

Autore: redazione. Pubblicato il 14 luglio 2015. Inserito in [Provincia](#).

Montacarichi

L'elevatore Cateco facilita lo spostamento di merci ai piani.



Verrà sottoscritto domani alle 11.00 il verbale di Consegna dei Lavori per la riqualificazione della Galleria Tindari. All'imbocco della galleria, in direzione Palermo, il CAS consegnerà i lavori al Raggruppamento d'Imprese Luigi Notari spa e Costruzioni Bruno Teodori spa. E' prevista la presenza del Presidente della Regione Sicilia, Rosario Crocetta.

VIABILITÀ. È rimasta chiusa per 4 anni ed 11 mesi, tempo durante il quale sono stati effettuati

Patti, riaprirà domani la

● All'inaugurazione saranno presenti il governatore Rosario Crocetta,

lavori di consolidamento delle pareti e l'adeguamento di tutti gli impianti

galleria «Tindari»

il vescovo Ignazio Zambito e numerosi sindaci

Il presidente del Consorzio autostrade siciliane, Rosario Faraci: «È stato fatto un grande lavoro, peraltro nel rispetto dei tempi contrattuali».

Carmelo Ferro

PATTI

●●● Riapre domani, dopo ben quattro anni ed undici mesi di chiusura, quasi totale, salvo un breve periodo di tempo con una percorrenza a senso unico, la galleria "Tindari" direzione Messina-Palermo.

A tal proposito, saranno presenti all'inaugurazione prevista per le 11, il presidente della Regione Rosario Crocetta ed il vescovo della diocesi di Patti, Ignazio Zambito e i sindaci dei comuni geograficamente interessati.

«È stato fatto un grande lavoro - dichiara il presidente del Cas, Consorzio autostrade siciliane, Rosario Faraci, peraltro nel rispetto dei tempi contrattuali. Gli interventi effettuati, sono stati rivolti al consolidamento delle pareti e delle calotte nonché alla riqualificazione ed all'adeguamento di tutti gli impianti tecnologici (ventilazione, illuminazione, antincendio, gestione automatizzata delle gallerie e viabilità interna) con quelli di ultima generazione.

Tutti i lavori sono stati eseguiti secondo moderne lavorazioni di settore. Un esempio per tutte: la illuminazione a led. Un sistema che cambierà in meglio la visibilità e, nel contempo, assicurerà un



La galleria «Tindari», con direzione Messina-Palermo, in territorio di Patti

risparmio di spesa sul consumo totale. Una prestazione che estenderemo, appena possibile, ogni qualvolta debba essere effettuata una manutenzione nelle 159 gallerie della rete autostradale».

Nel frattempo per consentire gli ultimi interventi di rifinitura, dalle 21 di questa sera e sino alla 7 di domani, gli automobilisti provenienti da Palermo e diretti a Messina, dovranno uscire obbligatoriamente allo svincolo di Patti e rientrare in autostrada da

quello di Falcone. La deviazione per eseguire le necessarie incombenze al fine di posizionare il cantiere all'interno della galleria Tindari-mare, ovvero "Madonna del Tindari" - e spostare la viabilità nella carreggiata monte in doppio senso di circolazione. Alla cerimonia di apertura saranno presenti pure la deputazione regionale e nazionale messinese, alcune autorità istituzionali.

Per la cronaca, i primi interventi iniziarono nel mese di settembre del 2011, al fine di evitare

la chiusura della galleria nei mesi estivi con il ripristino del rivestimento della galleria in questione. Il tutto dopo che il Consorzio, aveva espletato la gara d'appalto.

Era questo in concreto l'atto conclusivo dell'iter che era stato avviato dall'ex commissario straordinario Calogero Beringheli nel novembre del 2010. Il tutto dovuto dalla necessità di intervenire urgentemente per la sistemazione del tunnel autostradale.

(CAFE)

Direzione Palermo-Messina dell'A20

Domani la riapertura della galleria di Tindari

Dalle 21 di stasera fino alle 7 di giovedì uscita obbligatoria a Patti

PATTI

Incassata l'autorizzazione del tribunale di Patti per la rimozione temporanea del vincolo di indisponibilità della carreggiata interna della galleria del Tindari (direzione Palermo-Messina), il Cas sta per avviare le attività necessarie per l'inversione di carreggiata in modo da consentire, in via provvisoria e temporanea, l'utilizzo a doppio senso di circolazione del tunnel sul lato monte e permettere contestualmente lo svolgimento dei lavori a valle.

Dalle 21 di stasera fino alle 7 di domani, giovedì 28 luglio, gli utenti provenienti da Palermo e diretti a Messina dovranno pertanto uscire obbligatoriamente allo svincolo di Patti e rientrare in autostrada dallo svincolo di Falcone.

È quanto stabilito dal dirigente dell'area tecnica del Consorzio autostrade siciliane, Gaspare Sceusa. «La deviazione - riferiscono dal Cas - si rende necessaria per eseguire tutte le incombenze utili a posizionare il cantiere all'interno della galleria Tindari-mare e a spostare la viabilità sulla carreggiata a monte, in doppio senso di circolazione».

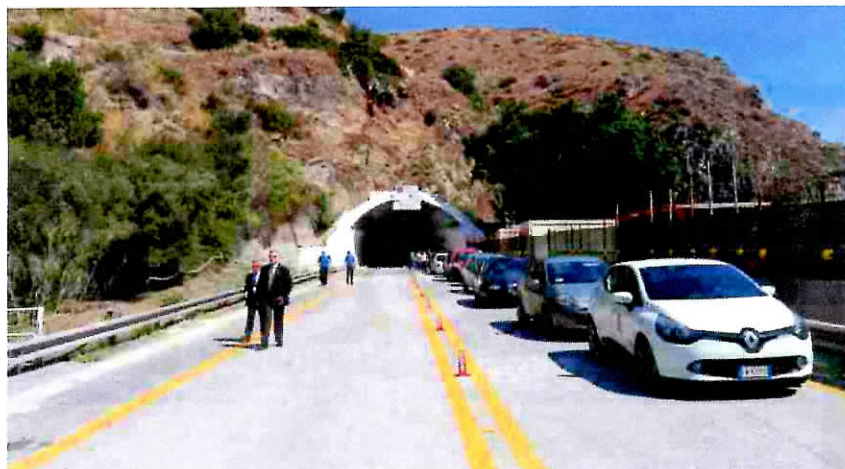
Intanto è stata finalmente

fissata la data di inaugurazione della galleria, dopo quasi cinque anni di chiusura a seguito del provvedimento di sequestro disposto dalla Procura della Repubblica di Patti e l'esecuzione dei lavori di messa in sicurezza ed ammodernamento, iniziati nel Luglio del 2015.

Alle 11 di domani si terrà l'attesa cerimonia del taglio del nastro alla presenza del presidente Crocetta e del vescovo di Patti, Ignazio Zambito, chiamato a benedire l'intera autostrada. Alla cerimonia di riapertura al traffico della galleria Tindari-monte (direzione Palermo-Messina) saranno presenti anche i deputati messinesi, autorità istituzionali e i sindaci dei Comuni geograficamente vicini alla galleria. «È stato fatto un grande lavoro, peraltro nel rispetto dei tempi contrattuali. Gli interventi - ha dichiarato il presidente del Cas, Rosario Faraci - sono stati rivolti al consolidamento delle pareti e delle calotte, nonché alla riqualificazione e all'adeguamento di tutti gli impianti tecnologici: dalla ventilazione all'illuminazione, dal sistema antincendio alla gestione automatizzata e alla viabilità interna, compresa l'illuminazione a led. Quest'ultimo sistema cambierà in meglio la visibilità e assicurerà importanti risparmi sui consumi». (g-g)

Il Vescovo Zambito, i Sindaci, il CAS e l'ANAS riaprono la Galleria del Tindari

TOPICS: Anteprema Patti Patti Tindari Riapertura Galleria



DI: ANTONIO PUGLISI 28 LUGLIO 2016

Patti - Era prevista anche la presenza del Presidente della Regione Rosario Crocetta ma alla fine non è arrivato alla riapertura della Galleria del Tindari.

Alle ore 11:00 di questa mattina è stata riaperta al traffico la Galleria Tindari-monte (direzione da PA a ME). Il Vescovo di Patti mons. Ignazio Zambito ha rivolto una personale benedizione alla intera autostrada. Alla iniziativa presenti autorità istituzionali ed i Sindaci dei comuni di Patti, Montagnerale, Oliveri, il vice Sindaco di Falcone, il direttore generale del CAS, il Presidente

Faraci e per le forze dell'ordine il questore aggiunto di Patti Carmelo Alba ed il Capitano dei Carabinieri Buschittari. Non è voluta mancare all'importante appuntamento anche la componente del CDA ANAS Moraci.



"E' stato fatto un grande lavoro, ha dichiarato il Presidente del CAS Rosario Faraci, peraltro nel rispetto dei tempi contrattuali. In entrambe le Gallerie gli interventi sono stati rivolti al consolidamento delle pareti e delle calotte nonché alla riqualificazione ed all'adeguamento di tutti gli impianti tecnologici (ventilazione, illuminazione, antincendio, gestione automatizzata delle gallerie e viabilità interna) con quelli di ultima generazione. Tutti i lavori sono stati eseguiti secondo moderne lavorazioni di settore. Un esempio per tutte: la illuminazione a led. Un sistema che cambierà in meglio la visibilità e, nel contempo, assicurerà un risparmio di spesa sul consumo totale. Una prestazione che estenderemo, appena possibile, ogni qualvolta debba essere effettuata una manutenzione nelle 159 gallerie della rete autostradale".

Print

COMMENTI

DI "IL VESCOVO ZAMBITO, I SINDACI, IL CAS E L'ANAS RIAPRONO LA GALLERIA DEL TINDARI"

Riaperta la galleria "Madonna del Tindari"

Di **Giuseppe Pintaudi** - 28 luglio 2016



Dopo 5 anni, riaperta al transito la galleria lato monte "Madonna del Tindari" sull'autostrada Palermo – Messina. E' stato il vescovo di Patti, Mons. Ignazio Zambito a benedire la conclusione dei lavori di messa in sicurezza, alla presenza dei vertici del consorzio autostrade e di alcuni sindaci. All'inaugurazione era assente il Governatore della Regione Rosario Crocetta. Si torna dunque a transitare nella galleria Tindari lato monte dopo quasi cinque anni di chiusura a seguito del provvedimento di sequestro disposto dalla Procura della Repubblica di Patti e l'esecuzione dei lavori di messa in sicurezza ed ammodernamento, iniziati nel Luglio del 2015. Lo scorso 22 Luglio era stata riaperta la galleria "Capo d'Orlando" sempre sulla carreggiata in direzione Messina, chiusa nel Dicembre 2011 contestualmente a quella di "Tindari" ed interessata da analoghi lavori.

Giuseppe Pintaudi



Di nuovo transitabile. Il vescovo, sindaci e vertici del Cas alla cerimonia di riapertura della galleria

Lato monte dell'autostrada Messina-Palermo

Riaperta la galleria "Tindari" ora il cantiere si sposta a valle

Il presidente del Cas: «Abbiamo risolto un problema grottesco»

Giuseppe Glarizzo
PATTI

«La riapertura della galleria Tindari-monte è la risposta che vogliamo dare a tutti coloro i quali ci hanno accusato di immobilismo. Nell'arco di due anni siamo stati capaci di risolvere un problema che era diventato davvero grottesco. Adesso speriamo di ridurre ulteriormente il tempo degli interventi per la canna di valle». Esordisce così il presidente del Cas, Rosario Fa-

raci, in occasione della riapertura del tunnel in direzione Palermo-Messina, ipotizzando al contempo la riapertura della galleria di valle entro la primavera del 2017, subito dopo i collaudi e il dissequestro da parte della magistratura.

A confermarlo è anche il direttore generale del Cas, Salvatore Pirrone: «Crediamo di poter terminare gli interventi a fine anno per consentire la riapertura del tunnel entro il mese di marzo. I lavori sulla canna di valle non sono che la ripetizione di quelli effettuati a monte, per cui andremo sul sicuro aspettandoci poche sorprese».

Durante la cerimonia di ieri, alla quale hanno preso parte alcuni sindaci del comprensorio, il vescovo Zambito e le autorità militari, il direttore dei lavori

Alfonso Schepisi ha spiegato la natura degli interventi eseguiti: «Sul fronte delle opere civili abbiamo ricostituito l'arco del tunnel, eliminato le infiltrazioni d'acqua, riparato le lesioni, realizzato un nuovo rivestimento, canalizzato le acque, ricostruito il marciapiedi e interrato i cavi; mentre sull'impiantistica abbiamo predisposto l'illuminazione a led e installato la segnaletica luminosa e i nuovi elettroventilatori. Il telecontrollo entrerà invece in funzione contestualmente all'avvio del sistema nella galleria di valle».

Per il sindaco di Patti, Mauro Aquino, «non si tratta di un punto di arrivo ma di una tappa importante che dovrà stimolare il consorzio a fare sempre me-

Ma il sindaco di Oliveri frena:
«È una festa a metà troppi disagi in questi anni»

glio»; mentre Anna Sidoti ha espresso «viva soddisfazione» nella sua doppia veste di collaudatore e sindaco di Montagna-reale: «Un risultato straordinario». Soddisfatto anche il vice-sindaco di Falcone, Nuccio Calabrese: «È un grande traguardo, adesso speriamo che vengano affrontate con maggiore lena tutte le criticità sul fronte della pulizia e della sicurezza». Più critico il sindaco di Oliveri, Michele Pino: «È una festa a metà. Troppi disagi in questi anni a causa di un lavoro che poteva essere svolto in otto mesi. Mi auguro che il consorzio sia più presente su questa tratta».

Intanto i vertici del Cas hanno annunciato la chiusura della canna di valle e l'istituzione del doppio senso di circolazione sulla Tindari-monte a partire da domani mattina. ◀

IL DIRETTORE GENERALE DEL CONSORZIO

«La prossima sfida? Il viadotto Ritiro»

PATTI

«La prossima sfida per il Cas è l'ultimazione dei lavori per il viadotto Ritiro a Messina. A Natale speriamo di fare qualche gradito regalo alla città di Messina ed a tutti gli utenti». Sono le parole del direttore generale del Cas Salvatore Pirrone che guarda già avanti dopo la riapertura della galleria "Tindari", pochi giorni dopo quella di "Capo d'Orlando". «In queste due gallerie - ha detto Pirrone - c'è ancora qualche imperfezione,

che sistemeremo non appena si concluderanno i lavori anche nelle canne di valle, quando imbiancheremo nuovamente le pareti e sistemeremo la segnaletica orizzontale». La sfida è il viadotto Ritiro. «Uno snodo fondamentale - afferma Pirrone - perché l'unica arteria che collegherebbe il nostro sistema autostradale chiuso agli imbarcaderi di Messina, passando per viale Giostra. Si tratta però di un intervento complesso per cui dobbiamo muoverci con cautela. Allo stato attuale ci stiamo

già muovendo sui micropali a valle, quindi dopo l'estate daremo un'accelerazione». Pirrone ha quindi annunciato l'avvio dei lavori di riqualificazione e sistemazione del verde alle uscite della tangenziale di Messina e sulla tratta autostradale sino a Patti. ◀ (g.r.)

Salvatore Pirrone:
«A Natale speriamo di fare un regalo a tutti gli utenti»

IL SEQUESTRO**La clamorosa
inchiesta
giudiziaria
sul pericolo
di crolli****Giuseppe Romeo
SANT'AGATA MILITELLO**

Era l'alba del 12 dicembre 2011 quando gli uomini della Polizia giudiziaria del Tribunale, in servizio presso la procura di Patti, insieme agli agenti della Polstrada, si presentarono sulla A20 per mettere i sigilli alle gallerie "Madonna del Tindari" e "Capo d'Orlando" sulla tratta Pa-Me.

Il decreto di sequestro fu firmato dall'allora Gip Onofrio Laudadio all'esito delle clamorose risultanze investigative dell'inchiesta coordinata dalla Procura, diretta da Rosa Raffa. «C'è un rischio crollo del 70% in quelle due gallerie»: questo l'agghiacciante verdetto che accompagnava la perizia tecnica commissionata dagli inquirenti al prof. Gian Franco Capiluppi del Politecnico di Torino.

In quel documento era fotografata la drammatica situazione della A20. Ben sei delle gallerie naturali, infatti, mostrarono un diffuso deterioramento delle calotte mentre due, appunto, "Tindari" e "Capo d'Orlando" risultarono a rischio crollo del 70%.

A conclusione delle indagini furono emessi 8 avvisi di garanzia nei confronti degli ex commissari del consorzio autostrade siciliane, Benedetto Dragotta, Matteo Zapparrata e Felice Siragusa e di due tecnici del Cas, Gaspare Sceusa e Filadelfio Scorza, sottoposti a giudizio. Stralciata ed archiviata la posizione di altri tre commissari Patrizia Velenti, Calogero Beringheli ed Antonino Minardo.

Dopo le indagini tecniche, si giunse al progetto esecutivo ed a conclusione di un iter turbolento, a seguito anche di ricorsi da parte di alcune ditte. Nel luglio 2015 il cantiere fu consegnato all'Ati Notari&Bruno. 7.528.883 euro l'importo dei lavori, comprensivi di variante, per le gallerie "Capo d'Orlando", 10.156.544 euro quello per le gallerie "Tindari" per interventi di consolidamento delle pareti e delle calotte; riqualificazione ed adeguamento degli impianti tecnologici, di ventilazione, illuminazione, antincendio e gestione automatizzata dei tunnel. I lavori si sposteranno ora nelle due gallerie lato mare ma per una durata inferiore, vista l'esecuzione ormai avvenuta di alcune opere in comune tra i due tunnel. Singolare la scoperta fatta durante lo svolgimento dei lavori lato monte. Poco oltre la galleria "Tindari" sono venuti fuori i resti di un cimitero presumibilmente di epoca romana. Sul posto sono stati impegnati gli esperti della sovrintendenza di Messina per il recupero di alcuni reperti. ◀

Palermo-Messina, dopo 5 anni riapre la galleria "Tindari"

AUTOSTRADA A20. Terminati i lavori nel tratto lato monte Adesso verrà messa in sicurezza la carreggiata sul versante mare

DANIELE DITTA

PALERMO. Dopo cinque anni riapre la galleria "Tindari" lungo l'autostrada A20 Palermo-Messina, gestita dal Cas. Torna transitabile il tratto di strada lato monte, dove le automobili circoleranno in doppio senso di marcia. La riapertura al traffico è avvenuta ieri, dopo la benedizione vescovo di Patti, monsignor Ignazio Zambito. Adesso i lavori si sposteranno sulla carreggiata lato mare, nel senso di marcia verso Palermo. La galleria "Tindari" era stata chiusa nel novembre del 2011, su provvedimento di sequestro della procura della Repubblica di Patti, perché a rischio sgretolamento. Le opere di messa in sicurezza e di ammodernamento, iniziate a luglio del 2015, sono costate poco più di 10 milioni di euro (incluse le varianti al progetto iniziale).

La riapertura della galleria "Tinda-

ri" segue di pochi giorni quello della galleria "Capo d'Orlando", sempre sulla carreggiata in direzione Messina, chiusa nel dicembre 2011 e tornata fruibile (sempre nel lato monte) lo scorso 22 luglio. Analoghi i lavori eseguiti, per un importo totale in questo caso di 7,2 milioni di euro.

«È stato fatto un grande lavoro – ha affermato il presidente del Cas Rosario Faraci – nel rispetto dei tempi contrattuali. In entrambe le gallerie gli interventi sono stati rivolti al consolidamento delle pareti e delle calotte nonché alla riqualificazione ed all'adeguamento di tutti gli impianti tecnologici (ventilazione, illuminazione, antincendio, gestione automatizzata delle gallerie e viabilità interna) con quelli di ultima generazione. Tutti i lavori sono stati eseguiti secondo moderne lavorazioni di settore. Un esempio per tutte: la illuminazione a led. Un sistema che cambierà in meglio la visibilità e, nel contempo, assi-

curerà un risparmio di spesa sul consumo totale. Una prestazione che estenderemo, appena possibile, ogni qualvolta debba essere effettuata una manutenzione nelle 159 gallerie della rete autostradale».

Sempre sulla Palermo-Messina, a giorni cominceranno i lavori all'altezza di Cefalù in un tratto dell'autostrada dove si è verificato un avvallamento. Sulla Messina-Catania invece resta ancora il "bollino rosso" tra Giardini Naxos e Roccalumera a causa della frana che lo scorso ottobre ha interessato la collina di Letojanni. La strada è off-limits e sono necessari dei lavori di messa in sicurezza: «Aspettiamo che la Protezione civile, che finanzia l'intervento, – ha spiegato Faraci – ci dia indicazioni. Sarà il Cas ad eseguire le opere di consolidamento». Lungo la Siracusa-Gela, da due giorni, è stato riaperto al traffico il tratto dalla Barriera Cassibile verso lo svincolo Siracusa-Canicattini Bagni. Finiti i lavori di riqualificazione, è stata ripristinata la circolazione su due carreggiate.



LA RIAPERTURA DELLA GALLERIA "TINDARI" SULL'AUTOSTRADA PALERMO-MESSINA



» Patti



Riaperta la galleria Tindari sulla A20

... Riaperta ieri dopo quasi 5 anni la galleria «Tindari» della A20, direzione Palermo-Messina, in attesa ora che venga riaperto il tunnel adiacente nel senso inverso, lato mare. Qui i lavori inizieranno domani, la fine è prevista per febbraio. «Sarà sottoposta – spiega il presidente del Cas, Rosario Faraci – a lavori di ristrutturazione». Sulla riapertura della galleria, tra l'altro sottoposta a sequestro 5 anni fa è intervenuto il responsabile della sicurezza, Angelo Cuccia. «Abbiamo l'autorizzazione da parte della Procura, a far transitare gli autoveicoli per tutto il periodo della durata dei lavori. Stesso trattamento, sarà fatto per quella lato mare». (Nella foto la cerimonia). (*CAFE - FOTO CAFE*)





INCAMMINOweb

Supplemento del periodico Pattese IN CAMMINO

[Prima Pagina](#)[Cronaca](#)[Politica](#)[Attualità](#)[Sport](#)[Vita Ecclesiale](#)[Vid](#)

La galleria Tindari Pa-Me riaperta al transito. a febbraio saranno ultimati i lavori

Scritto da Pippo Moroso

Venerdì 29 Luglio 2016 08:43

Visite articolo: 9 volte

Dopo cinque anni dal sequestro giudiziario è stata riaperta al transito, con una cerimonia sobria, la galleria dell'autostrada Messina- Palermo in direzione Messina. Alla presenza dei vertici del Consorzio Autostradale Siciliano dei sindaci di Patti, Mauro Aquino, di quello di Oliveri Michele Pino, di quello di Montagnareale Anna Sidoti, di Monsignor Ignazio Zambito, vescovo di Patti del dirigente del Commissariato di Ps, Carmelo Alba, del dirigente del Pol 20 di S. Agata, Massimiliano Fiasconaro di Patti, del capitano dei CC di Patti, Lorenzo Buschittari, delle imprese impegnate nella realizzazione della messa in sicurezza delle due "canne" della Direzione lavori, del CSE delle maestranze poco prima di mezzogiorno, dopo i discorsi di rito, e dopo aver atteso invano il Presidente della Regione, tutti i mezzi gommati hanno potuto percorrere il tratto autostradale dentro il tunnel, nella massima sicurezza. Il presidente ed il direttore del Cas Rosario Faraci e Salvatore Pirrone, cercando di smorzare le polemiche di quest'ultima settimana, hanno detto che loro fanno i fatti e continuano a lavorare all'insegna della messa in sicurezza di tutta rete autostradale siciliana ed hanno preso impegni che entro il prossimo febbraio saranno riaperte al transito anche le "canne" lato valle della Galleria di Capo d'Orlando e di Tindari. Il sindaco di Patti a nome dei suoi colleghi ha chiesto al Cas di trovare le risorse per mettere in sicurezza tutta l'autostrada Messina -Palermo e Messina-Catania



Mi piace



Tweet